

- ### LEGENDE MATERIAUX
- FINITIONS SUR MURS**
- M1: Peinture acrylique à l'eau
 - M2: Plâtre à joint
 - M3: Enduit 10/10 à joint
 - M4: Enduit 10/10 à joint
 - M5: Enduit 10/10 à joint
 - M6: Enduit 10/10 à joint
 - M7: Enduit 10/10 à joint
 - M8: Enduit 10/10 à joint
- FINITIONS SUR PLANCHES**
- FP1: Peinture acrylique à l'eau
 - FP2: Peinture acrylique à l'eau
 - FP3: Peinture acrylique à l'eau
 - FP4: Peinture acrylique à l'eau
 - FP5: Peinture acrylique à l'eau
- FINITIONS SUR SOLS**
- FS1: Sol en béton lisse
 - FS2: Sol en béton lisse
 - FS3: Sol en béton lisse
 - FS4: Sol en béton lisse
 - FS5: Sol en béton lisse
 - FS6: Sol en béton lisse
 - FS7: Sol en béton lisse
 - FS8: Sol en béton lisse
 - FS9: Sol en béton lisse
 - FS10: Sol en béton lisse
 - FS11: Sol en béton lisse
 - FS12: Sol en béton lisse
- APPAREILS ELECTRIQUES**
- E1: Boite à disjoncteur
 - E2: Boite à disjoncteur
 - E3: Boite à disjoncteur
 - E4: Boite à disjoncteur
 - E5: Boite à disjoncteur
 - E6: Boite à disjoncteur
 - E7: Boite à disjoncteur
 - E8: Boite à disjoncteur
 - E9: Boite à disjoncteur
 - E10: Boite à disjoncteur
 - E11: Boite à disjoncteur
 - E12: Boite à disjoncteur
- APPAREILS ELECTRIQUES SUITE**
- E13: Boite à disjoncteur
 - E14: Boite à disjoncteur
 - E15: Boite à disjoncteur
 - E16: Boite à disjoncteur
 - E17: Boite à disjoncteur
 - E18: Boite à disjoncteur
 - E19: Boite à disjoncteur
 - E20: Boite à disjoncteur
 - E21: Boite à disjoncteur
 - E22: Boite à disjoncteur
 - E23: Boite à disjoncteur
 - E24: Boite à disjoncteur
 - E25: Boite à disjoncteur
 - E26: Boite à disjoncteur
 - E27: Boite à disjoncteur
 - E28: Boite à disjoncteur
 - E29: Boite à disjoncteur
 - E30: Boite à disjoncteur
- APPAREILS SANITAIRES**
- AS1: Toilette
 - AS2: Toilette
 - AS3: Toilette
 - AS4: Toilette
 - AS5: Toilette
 - AS6: Toilette
 - AS7: Toilette
 - AS8: Toilette
 - AS9: Toilette
 - AS10: Toilette
 - AS11: Toilette
 - AS12: Toilette
- PORTES**
- P1: Porte
 - P2: Porte
 - P3: Porte
 - P4: Porte
 - P5: Porte
 - P6: Porte
 - P7: Porte
 - P8: Porte
 - P9: Porte
 - P10: Porte
 - P11: Porte
 - P12: Porte
- APPAREILS ELECTRIQUES SUITE**
- E31: Boite à disjoncteur
 - E32: Boite à disjoncteur
 - E33: Boite à disjoncteur
 - E34: Boite à disjoncteur
 - E35: Boite à disjoncteur
 - E36: Boite à disjoncteur
 - E37: Boite à disjoncteur
 - E38: Boite à disjoncteur
 - E39: Boite à disjoncteur
 - E40: Boite à disjoncteur
 - E41: Boite à disjoncteur
 - E42: Boite à disjoncteur
 - E43: Boite à disjoncteur
 - E44: Boite à disjoncteur
 - E45: Boite à disjoncteur
 - E46: Boite à disjoncteur
 - E47: Boite à disjoncteur
 - E48: Boite à disjoncteur
 - E49: Boite à disjoncteur
 - E50: Boite à disjoncteur

RENOVATION DE LA TOUR ARIANE LA DEFENSE

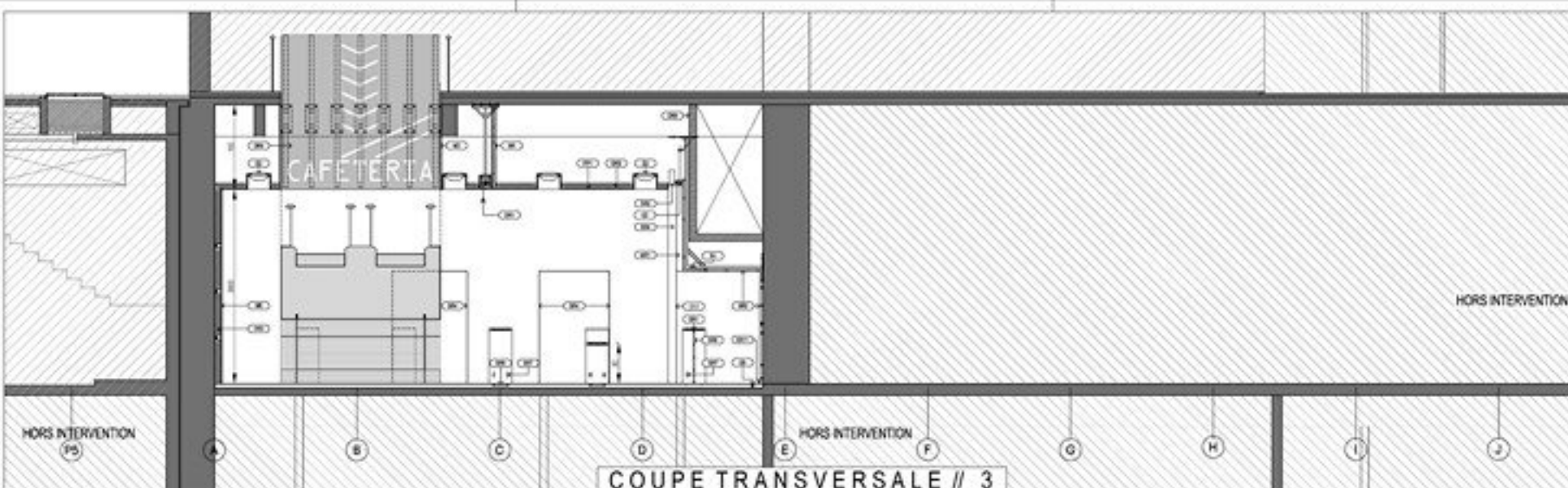
MAITRE D'OUVRAGE S.C.I ARIANE DEFENSE

1, 30 MILNERIES TOUR PARIS - Tel: 01 43 43 14 37

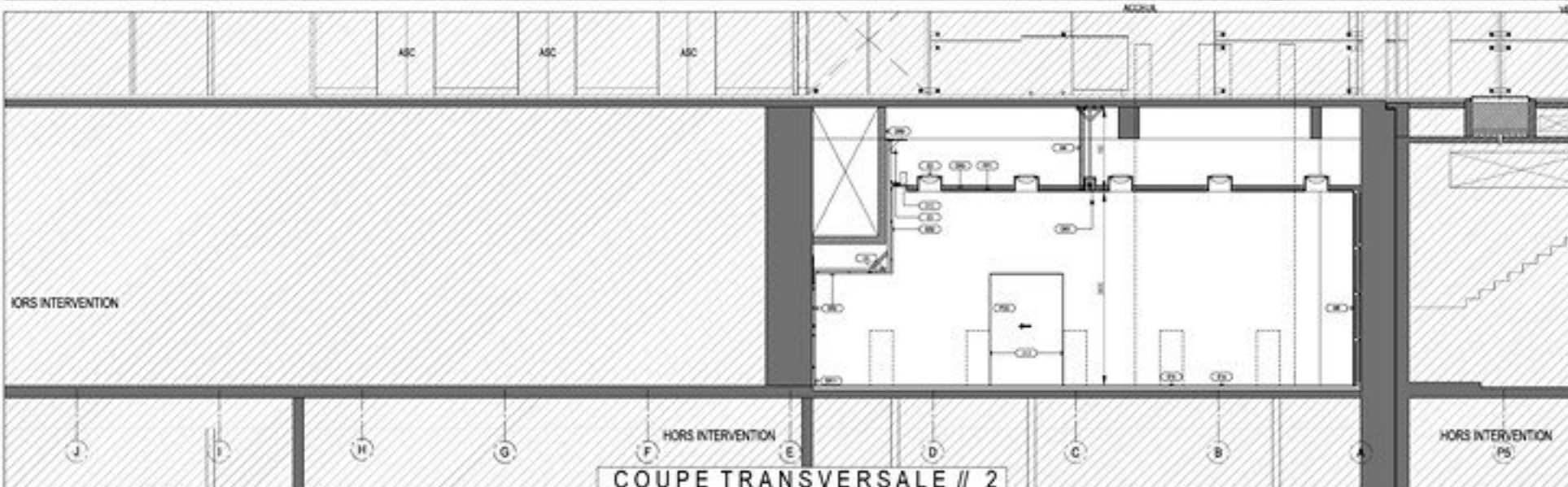
ESPACE EXPANSION 1, 30 MILNERIES TOUR PARIS Tel: 01 43 43 14 37	ARCHITECTE Silvio PETRACCONE 1, RUE PRINCE DE SORBONNE Tel: 01 43 43 14 37
ECONOMISTE: LE POINT GEOMETRIAL 1, RUE PRINCE DE SORBONNE Tel: 01 43 43 14 37	B.E.T STRUCTURE: BET CENTRIC 1, RUE PRINCE DE SORBONNE Tel: 01 43 43 14 37
B.E.T ELECTRICITE: BET LEVEURE 1, RUE PRINCE DE SORBONNE Tel: 01 43 43 14 37	B.E.T FLUIDES: SPEC 1, RUE PRINCE DE SORBONNE Tel: 01 43 43 14 37
ORGANISME DE CONTROL: BODOTEC 1, RUE PRINCE DE SORBONNE Tel: 01 43 43 14 37	BUREAU DE CONTROL: BODOTEC 1, RUE PRINCE DE SORBONNE Tel: 01 43 43 14 37
COORDONNATEUR S.P.S. COREG 1, RUE PRINCE DE SORBONNE Tel: 01 43 43 14 37	B.E.T CLIMAT: COREG 1, RUE PRINCE DE SORBONNE Tel: 01 43 43 14 37

LEGENDE MATERIAUX

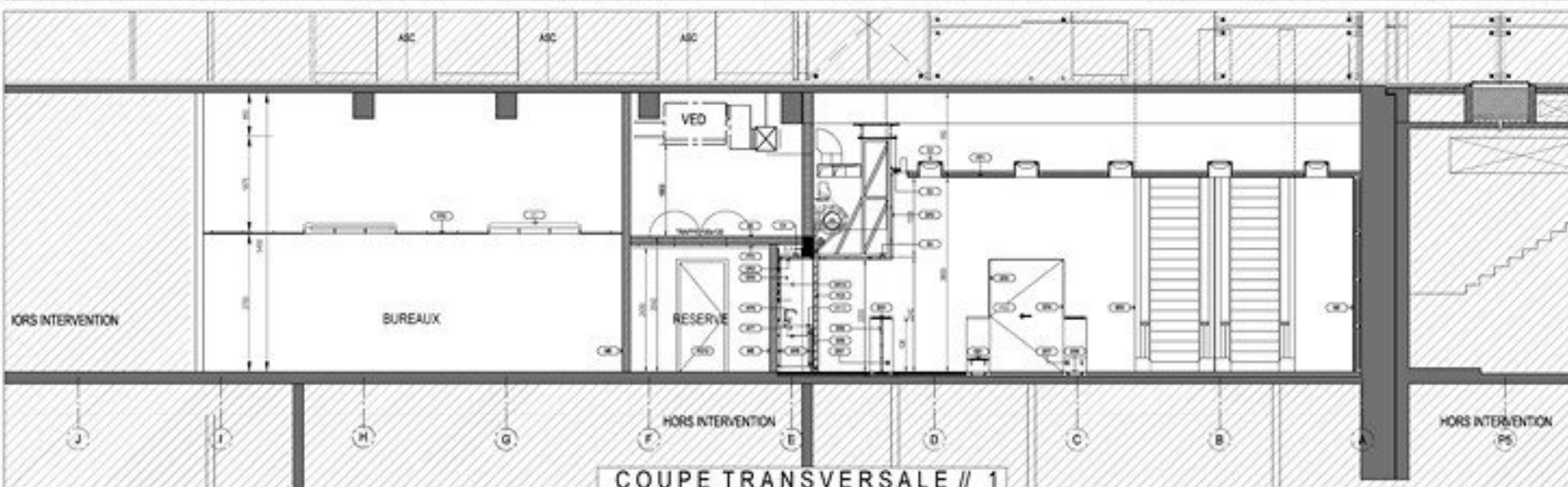
- FINTIONS SUR MURS**
 M1: Peinture extérie à peinture BL
 M2: Staff à joints
 M3: Habitatte BK.13 habitatte à joints
 M4: Habitatte BK.13 à joints
 M5: Peinture extérie à peinture BL
 M6: Staff S2S parfait à joints
 M7: Carreaux de plâtre habitatte ep. 10 cm. à joints
 M8: Enduit sur béton
- MIROITERIE**
 MR1: Miroir à van
- FINTIONS SUR PLAFONDS**
 PF1: Plaque gypse Staff S2S parfait à joints + lame de racle
 PF2: Plaque plâtre métallique dalle 60x60 + 10x20
 PF3: Plaque plâtre BK13 habitatte à joints
 PF4: Plaque plâtre BK13 à joints
 PF5: Plaque plâtre Staff à joints
- FINTIONS SUR SOLS**
 SFa: Solles Stone talon coloré 30 x30 02 laqué
 SFb: Solles Stone talon coloré 30 x30 02 clair
 SFc: Mosaïque
 SFd: Carrelage 20x20 émaillé couleur BL
 SFe: Verre antiscrap sur dalle Stone talon
 SFf: Signalétique au sol pour sortie de secours
 SFg: Plastique au sol BL
- PORTES**
 PO1: Porte coulissante type "SCANDI" 80x2100
 Pigeole "X" 50" Pignatelli réf. 14.43112.125
 PO2: Porte en verre coulissante type 400A
 PO3: Réseaux de verre type 033P
 PO4: Porte "O"
 PO5: Portillon en acier thermolaqué
 avec joint haut et bas télescopé + fermeture
 PO6: Porte "O" synthétique exterieur
 PO7: Porte "O" synthétique exterieur
 PO8: Porte type Fibreux 1/2 verre
 PO9: Porte ouverture 180 sans serrure
 PO10: Porte "O" + habitatte Staff
 PO11: Pigeole (200 BL 8000) à miroir chromé biseau
 PO12: Porte "O" + serrure
- APPARELS ELECTRIQUES**
 E1: Plaque isolée 600x300 504 +
 000 100 réf. 00-380) plaque special
 E2: Doublet 600x300 en alu. 400 004514027
 avec isolat. electrique
 E3: 000 100 luminaires en caoutchouc 00-380
 E4: 000K 1000-0-00 75 réf. 0010115
 "Luminaires" alu. réf. 0010115
 "Luminaires" inox réf. 0010115
 E5: 000K 1000-0-00 75 double réf. 0010115
 "Luminaires" alu. réf. 0010115
 "Luminaires" inox réf. 0010115
 E6: 000K 1000-0-00 75 à 40 x 40
 E7: 000K 21000 chromé + 000101
 E8: Doublet exterieur 100 000A 3008
 Grille luminaire lumineuse
- APPARELS ELECTRIQUES SUITE**
 E9: Connecteur ARSIC type 4000
 réf. 000002 / constructeur # 235
 E10: 000K Lux 107 204 / réf. 2341067
- SCHELFERIE**
 SF1: Table inox 107/10 grain de 14 1000
 Plaque 000 1000 chromée
 SF2: Table inox 107/10 000K 42 - 400
 avec miroir horizontal
 SF3: Joint 000K réf. inox 304
 SF4: Plaque inox 107/10 avec joint miroir
 SF5: Inox brossé 107/10
 SF6: Table acier thermolaquée 107/10
 SF7: Table acier inox rectangulaire 80x40x2
 SF8: Support exterieur inox perforé au ø 20/10
 000K200 réf. 00 11 x 20 10 20 - 34 5
 SF9: Miroir inox 1000 sur Plaque +
 miroir exterieur inox brossé 000K2
 réf. inox plâtre inox
 SF10: Diapores inox inox brossé 100/10 joint exterieur
 SF11: Plaque inox brossé 40/10 exterieur au joint
 SF12: Table inox brossé 40/10
- APPARELS SERRURES**
 AP1: Cerrito superieur 000K
 réf. 000K 1 00000 + joint
 AP2: Serrure 000A 000 001 Chromé + 000000
 AP3: Serrure exterieur 000K
 réf. 1000-01000 chromé
 AP4: Lame-miroir ALAC réf. 000000
 AP5: Lame d'angle 000K000 avec Arrière
 000000
 AP6: Lame-miroir 000K
 réf. Arrière 000 0000000
 AP7: Lame 000K réf. 001100
 soude au joint inox 40/10
 AP8: Miroir 000K000 réf. 000 00000
- DIVERS**
 DR1: Réseau de confinement joint-ferme
 DR2: Soufflage (2 ferms)
 DR3: Isolation acoustique et lame de racle
 DR4: Lame acier 000K20 structure support staff
 DR5: Solle sortie de secours 000K2 000 00000
 DR6: Serrure de rechargement
 DR7: Trappe 000K d'accès chauffé-eau
 DR8: Grille exterieur 100x20 cm
 DR9: Solle exterieur à ventiler "O" 2h
 DR10: Serrure d'usage 000 00 30
 DR11: R.A.
 DR12: Plaque exterieur 100cm au miroir au joint
 DR13: Grille de descente
 DR14: Classe de descente



COUPE TRANSVERSALE // 3



COUPE TRANSVERSALE // 2

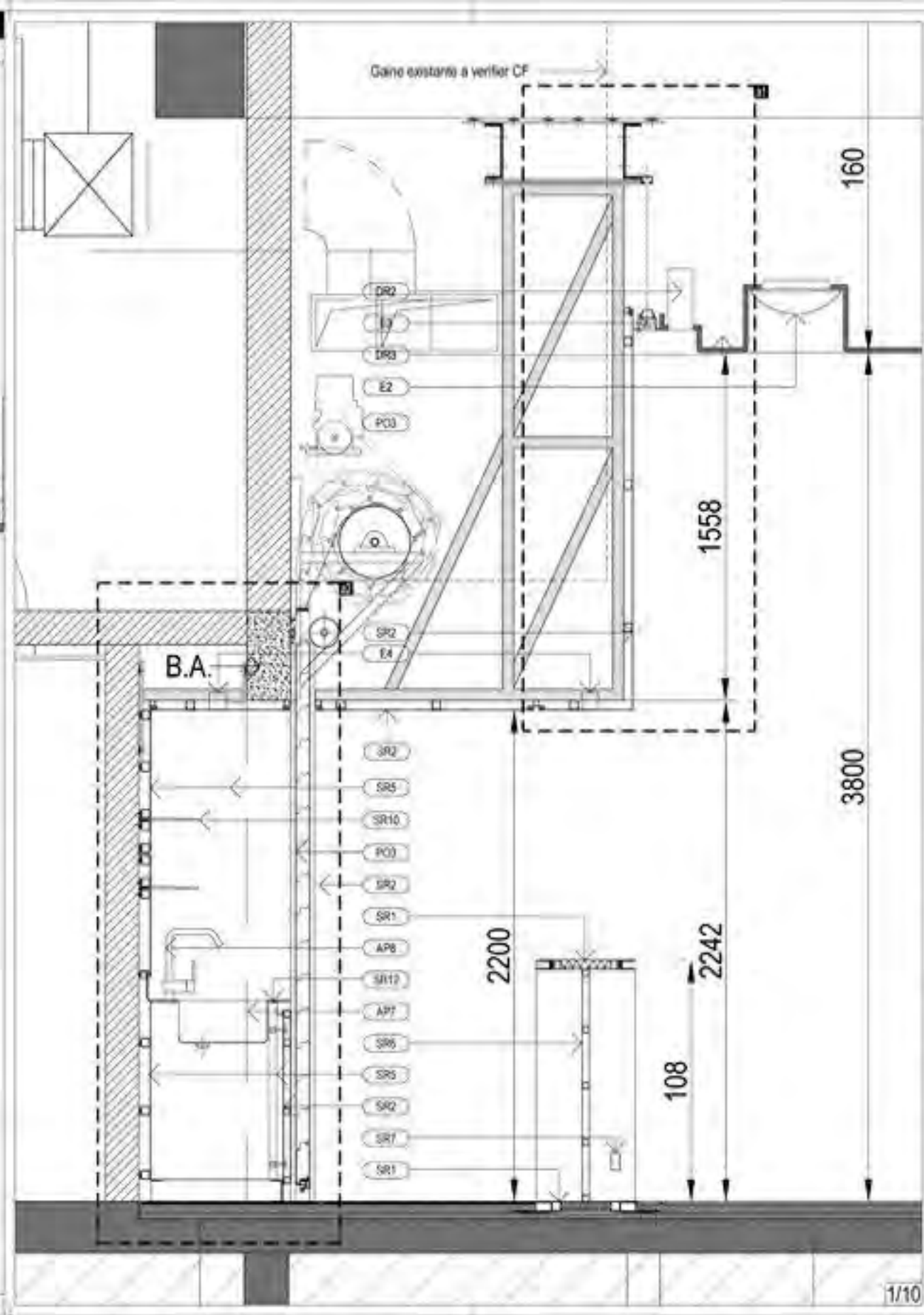
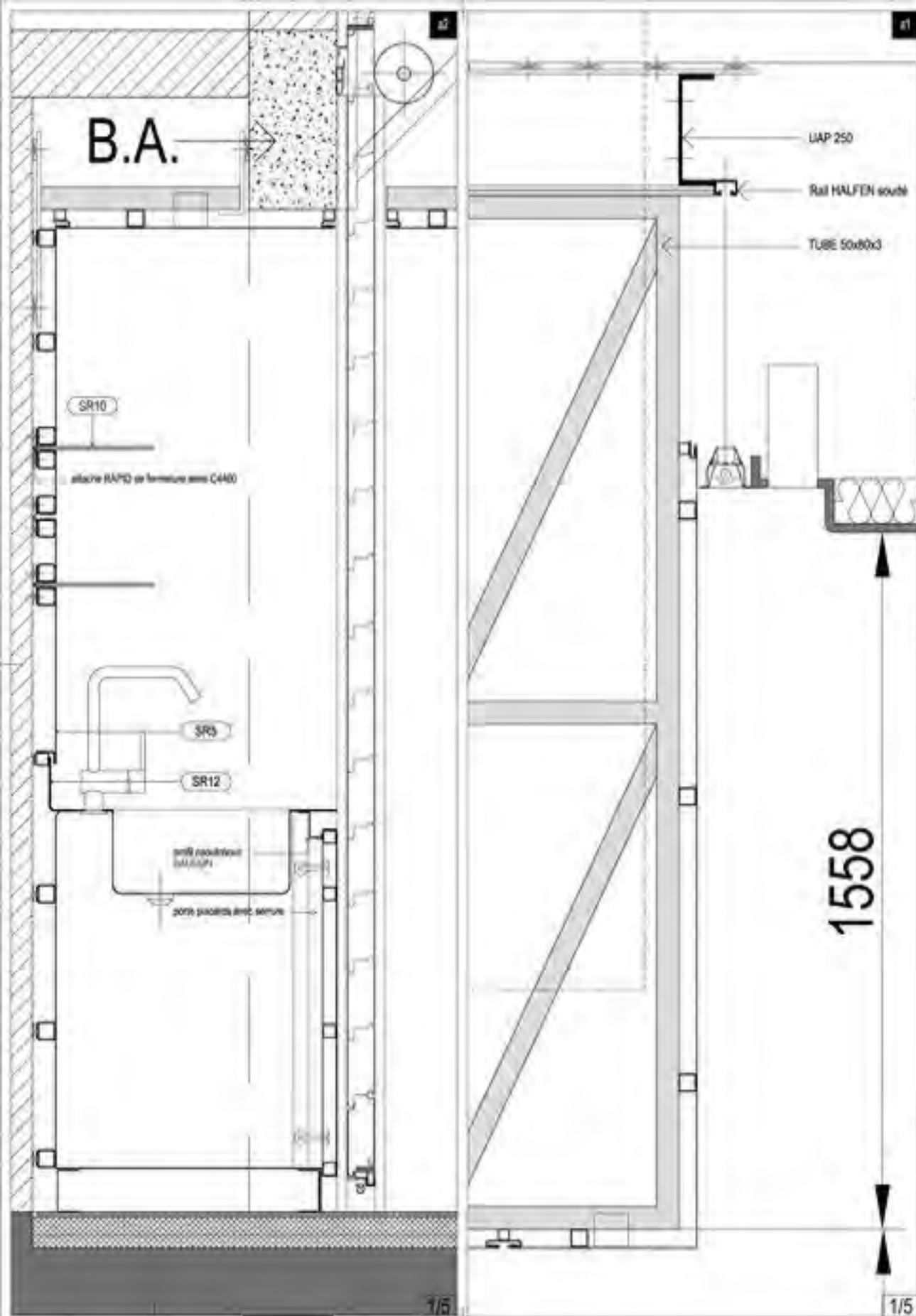


COUPE TRANSVERSALE // 1

RENOVATION DE LA TOUR ARIANE
LA DEFENSE

MAITRE D'OUVRAGE
S.C.I ARIANE DEFENSE
5 80 MILHERES 7000 PARIS Tel 01 43 43 74 37

MAITRE D'OUVRAGE DELEGUE ESPACE EXPANSION 5 80 MILHERES 7000 PARIS Tel 01 43 43 74 37	ARCHITECTE Silvio PETRACCONI 1 RUE PRINCE DE 7000 PARIS Tel 01 43 34 19 30 Fax 01 43 34 20 00
ECONOMISTE LE POINT GEOMETRIAL 10 RUE DE LA REPUBLIQUE 92000 NANTERRE Tel 01 43 43 19 30 Fax 01 43 43 19 30	B.E.T. STRUCTURE BEL GENERIC 10 RUE DE LA REPUBLIQUE 92000 NANTERRE Tel 01 43 43 19 30 Fax 01 43 43 19 30
B.E.T. ELECTRICITE BEL LEFFAIRE 10 RUE DE LA REPUBLIQUE 92000 NANTERRE Tel 01 43 43 19 30 Fax 01 43 43 19 30	B.E.T. FLUIDES SPIC 10 RUE DE LA REPUBLIQUE 92000 NANTERRE Tel 01 43 43 19 30 Fax 01 43 43 19 30
ORONNANCEMENT PLATAGE CHARRIER (C.C.C.) 10 RUE DE LA REPUBLIQUE 92000 NANTERRE Tel 01 43 43 19 30 Fax 01 43 43 19 30	BUREAU DE CONTROLE 000K000 10 RUE DE LA REPUBLIQUE 92000 NANTERRE Tel 01 43 43 19 30 Fax 01 43 43 19 30
COORDONNATEUR S.P.S. CORECO 10 RUE DE LA REPUBLIQUE 92000 NANTERRE Tel 01 43 43 19 30 Fax 01 43 43 19 30	B.E.T. CURSIVE IGARE 10 RUE DE LA REPUBLIQUE 92000 NANTERRE Tel 01 43 43 19 30 Fax 01 43 43 19 30



LEGENDE MATERIAUX

MATÉRIELS SUR FAÇADE:

- M1: Ferraillage à béton M5
- M2: Mortier à joint
- M3: Enduit R+10
- M4: Enduit R+10
- M5: Enduit R+10
- M6: Enduit R+10
- M7: Enduit R+10
- M8: Enduit R+10

MATÉRIELS D'ISOLATION:

- I1: Isolant thermique
- I2: Isolant thermique
- I3: Isolant thermique
- I4: Isolant thermique
- I5: Isolant thermique
- I6: Isolant thermique
- I7: Isolant thermique
- I8: Isolant thermique
- I9: Isolant thermique
- I10: Isolant thermique

MATÉRIELS DE FINITION:

- F1: Finition mur
- F2: Finition mur
- F3: Finition mur
- F4: Finition mur
- F5: Finition mur
- F6: Finition mur
- F7: Finition mur
- F8: Finition mur
- F9: Finition mur
- F10: Finition mur

MATÉRIELS DE STRUCTURE:

- S1: Structure
- S2: Structure
- S3: Structure
- S4: Structure
- S5: Structure
- S6: Structure
- S7: Structure
- S8: Structure
- S9: Structure
- S10: Structure

RENOVATION DE LA TOUR ARIANE LA DEFENSE

MAITRE D'OUVRAGE S.C.I ARIANE DEFENSE

ESPACE EXPANSION

SIW6 PETRACCONE

CAFETERIA COUPES DETAIL

DCE ARC 15 01 08 1/10 - 1/5 UTA DCE CAF 04 9

UNIBAIL RODMACO // TOUR ARIANE // FAISABILITE ESCALIER CAFETERIA

SILVIO PETRACONE ARCHITECTE - 5 RUE PRINCESSE 75006 PARIS - TEL. 01 46 34 19 00 FAX 01 46 34 20 00

DATE

02.05.12

PHASE

FAIS.

EHELLE

-

N°

-

INDICE

C

