







Éclaircie de la Merle
1915 m²

Jardin
1900 m²

Rue de la Merle

Rue de la Merle





REZ DE CHAUSÉE HAUT



REZ DE CHAUSÉE BAS



IMPLANTATION CONSTRUCTIONS

SINTELLI - 1.20m x 1m

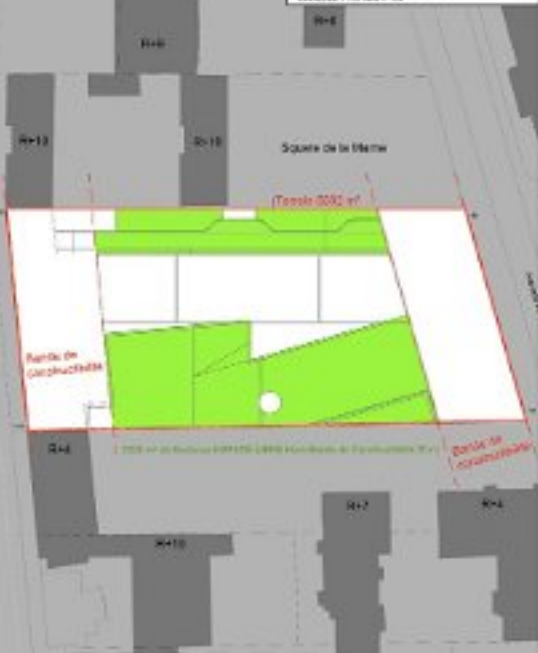
80% 1000m² = 700 + 800 + 800 + 2000 m²
 80% 800m² 1000m² = 400 + 500 + 100 = 870 m²
 80% 500 + 40% 800m² = 400 + 320 m²

Salvo REA:
 REA (Regione Emilia-Romagna)
 REA (Regione Emilia-Romagna) - Direzione Provinciale di Bologna
 Direzione Provinciale di Bologna - Ufficio Provinciale di Urbanistica
 Ufficio Provinciale di Urbanistica - Bologna



**SURFACE HORS BANDE
DE 20m NON BATTE**

RENDU A 1/5 000 000



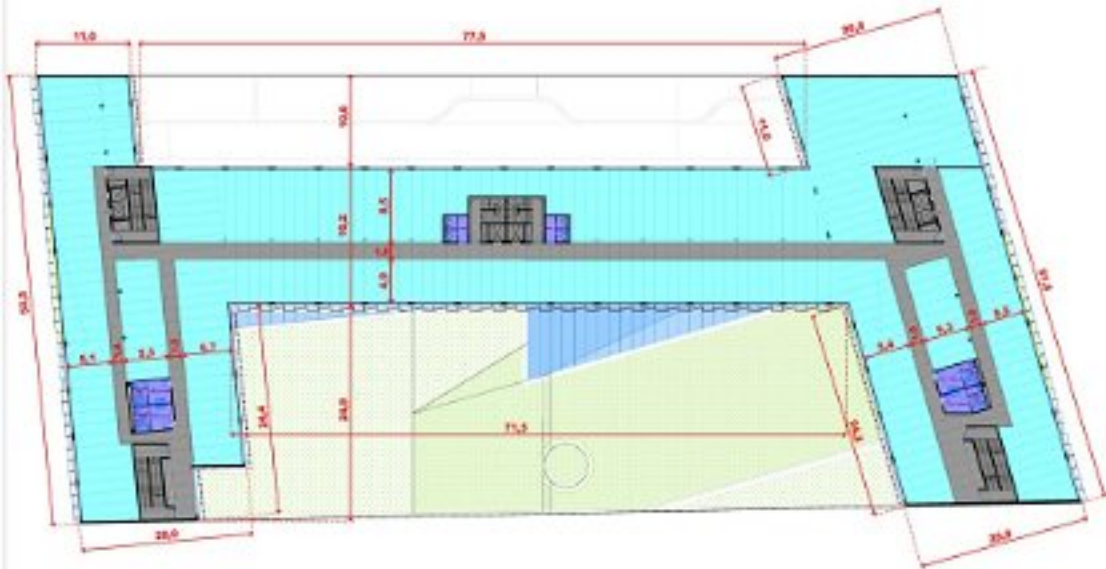
PLEINE TERRE

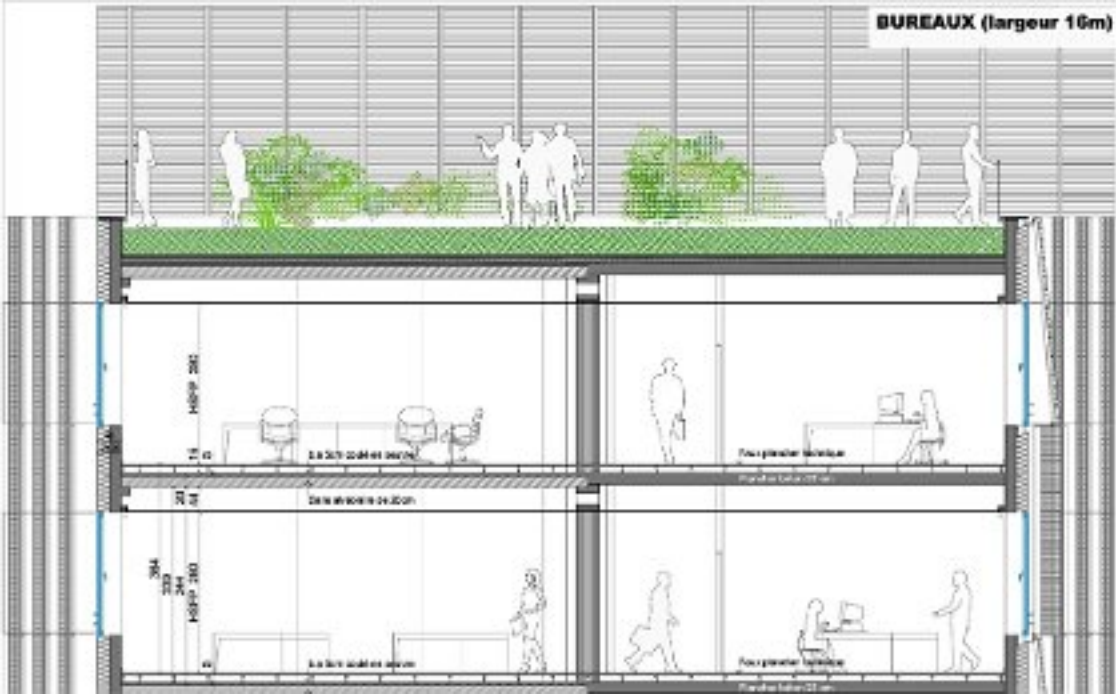
RENDU A 1/5 000 000

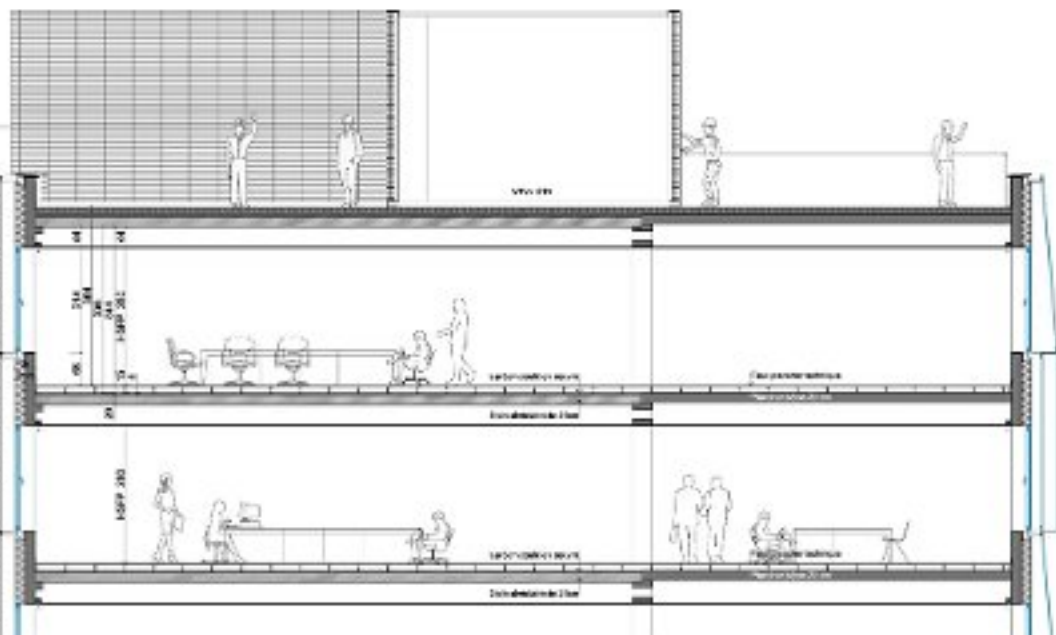
**SURFACE HORS BANDE DE CONSTRUCTION
DE 20m NON BATTE = 2000 m²**
30 % de 2000 m² = 600
PLUS 10000 PARCELS 640 m²

EXEMPLE :
PROJET DE CONSTRUCTION
D'UN IMMEUBLE A USAGE COMMERCIAL
DANS UN PLOT DE 2000 M² NON BATTE
DANS UN QUARTIER DE 10000 PARCELS 640 M²
DANS UN VILLAGES DE 10000 PARCELS 640 M²





BUREAUX (largeur 16m)











TE —
05 —
04 —
03 —
02 —
01 —

— TE
— 05
— 04
— 03
— 02
— 01

RDC HAUT

— RH

FAÇADE BRUSOLETTE

SCHEMATA - 1/2000 e 1/500



FAÇADE MARNE

SCHEMATA - 1/2000 e 1/500



Parement façades Rue D

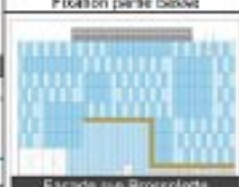
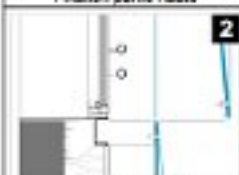
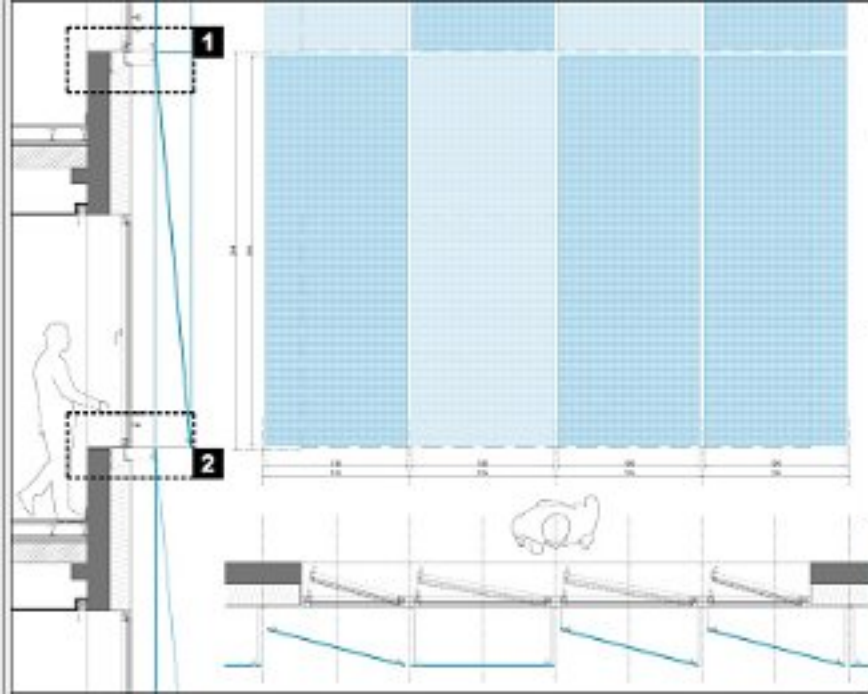
REVELA - Groupes

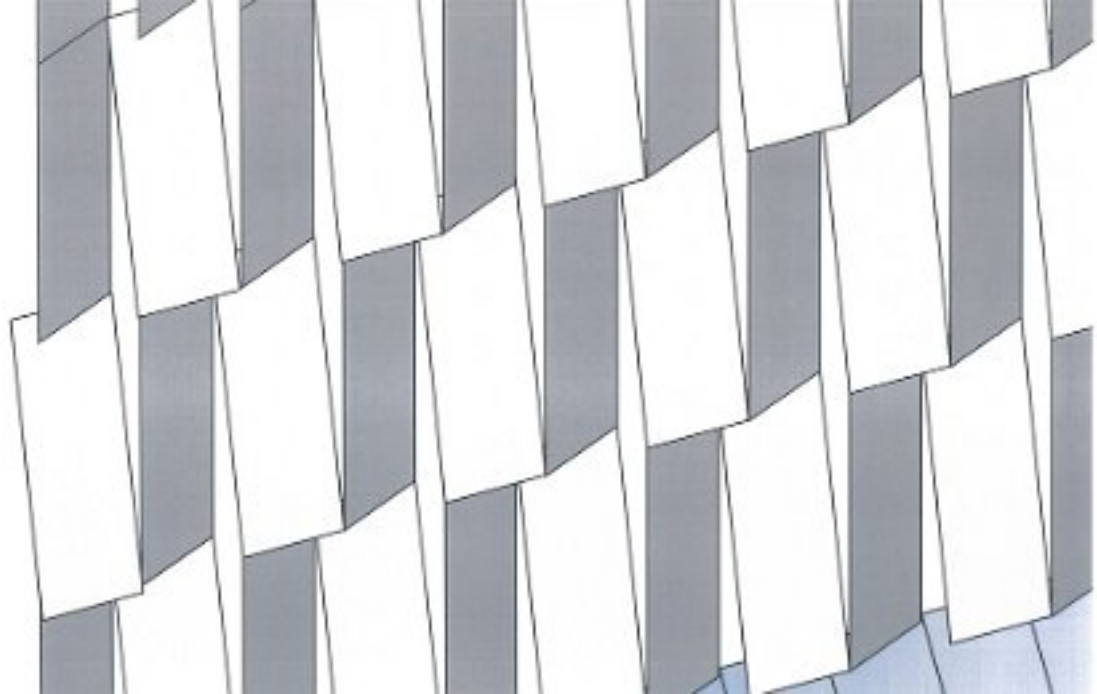
Vitres inclinées horizontal / Vertical

Vitre épaisseur 12mm

Scénario Miroir 30% Noir 1

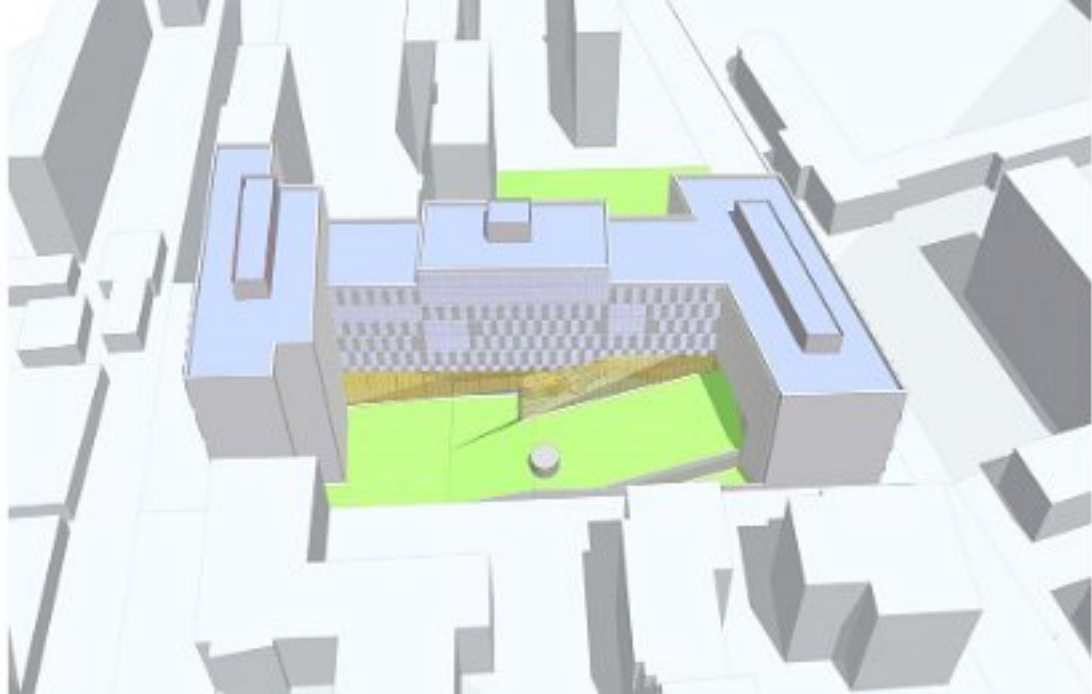
Taux de transparence **64%**



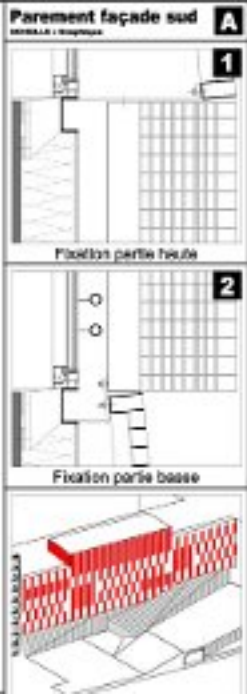
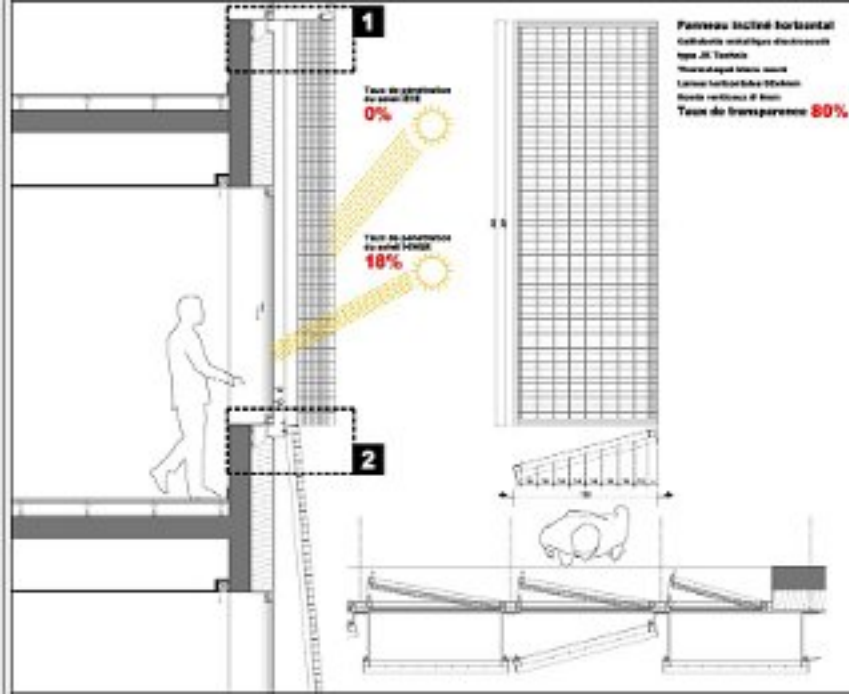


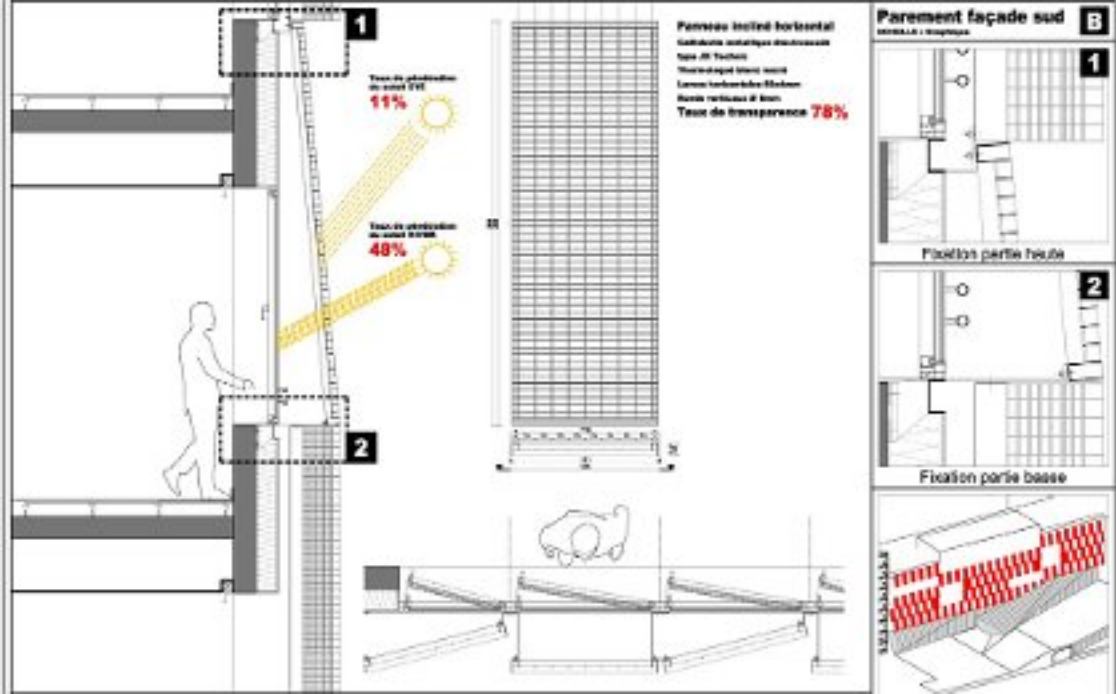














Éléments verticaux

Gaillarde verticale élastique élastocassée

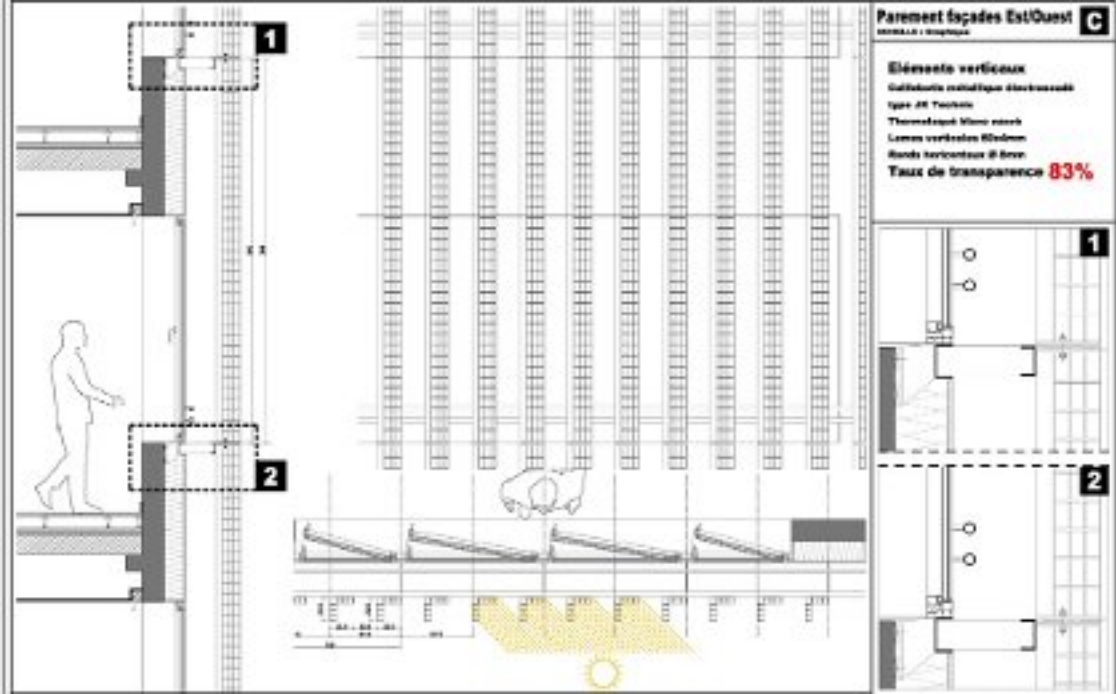
type 20 Technis

Thermolapit blanc cassé

Lames verticales 60x60cm

Ronds horizontaux Ø 6cm

Taux de transparence **83%**



FLUX ET ACCÈS Rez de chaussée Haut

- 2000000000 ACCÈS VIP
- 2000000000 VOIE POMPIERS
- 2000000000 VOIE DE LIVRAISON
- 2000000000 SORTIES PARKINGS
- 200 200 ACCÈS PIÉTONS







FLUX ET ACCÈS Rez de chaussée Bas





- 2000000000 ACCÈS VIP
- 2000000000 VOIE POMPIERS
- 2000000000 VOIE DE LIVRAISON
- 2000000000 SORTIES PARKINGS
- 200 200 ACCÈS PIÉTONS



REZ DE CHAUSSÉE HAUT

-  ascenseurs
-  ascenseurs parking
-  monte-charge cuisine
-  monte-charge bureaux

**REZ DE CHAUSSÉE BAS**

-  ascenseurs
-  ascenseurs parking
-  monte-charge cuisine
-  monte-charge bureaux



PARKING
■ **REQUIRE** ■ **EXTRA DEVELOPMENT**
■ **OPTIONAL**



SOUS-SOL 01



SOUS-SOL 02

PARKING	SPACES/LOT	MAPPE
1st Sous-Sol	50	40
2nd Sous-Sol	100	—
3rd Sous-Sol	—	50
4th Sous-Sol	—	40
Total Parking	150	130
TOTAL	281	
OPTION :	EXTENSION PARKING MARCHÉ	
1st Sous-Sol	—	10



Option EXTENSION



SOUS SOL 01

SOUS SOL 03

SOUS SOL 02

SOUS SOL 04





À tous niveaux les ventilateurs sont équipés de ventilateurs
 qu'ils soient alimentés en courant de 400 volts.
 Et qu'il fonctionne durant tout le temps plus de l'un.



SOUS-SOL 01



SOUS-SOL 02



SOUS-SOL 03



SOUS-SOL 04

À tous niveaux les escaliers sont protégés de manière
qu'ils soient éclairés en continu de 45 minutes.
Et qu'il n'y ait aucun rail de câble plus de 10m.

SÉCURITÉ SUPERSTRUCTURE



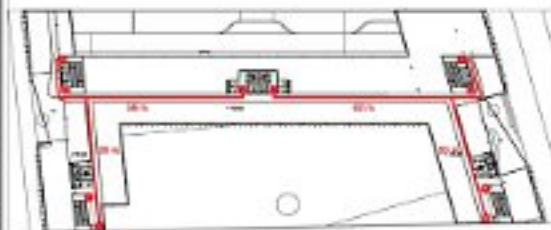
R.D.C. BAS



R.D.C. HAUT



NIVEAU 01

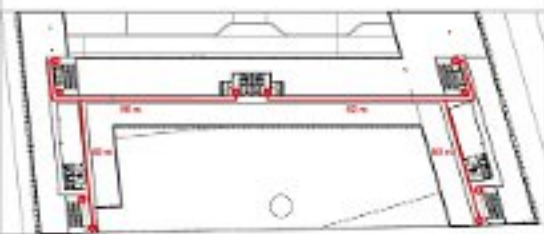


NIVEAU 02

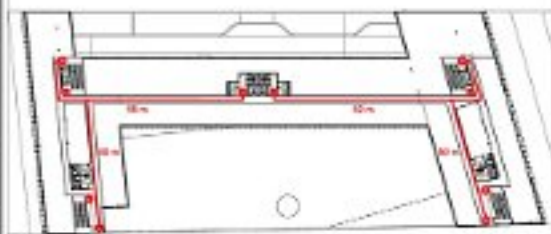


À tous niveaux les escaliers sont protégés de manière
qu'ils soient éclairés en continu de 43 mètres.
Et qu'il n'y ait aucun coin de sécurité plus de 10m.

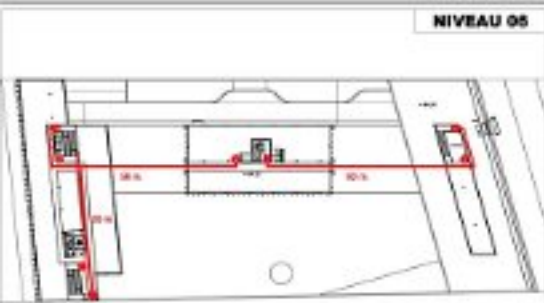
SÉCURITÉ SUPERSTRUCTURE



NIVEAU 03



NIVEAUX 04-05



NIVEAU 06

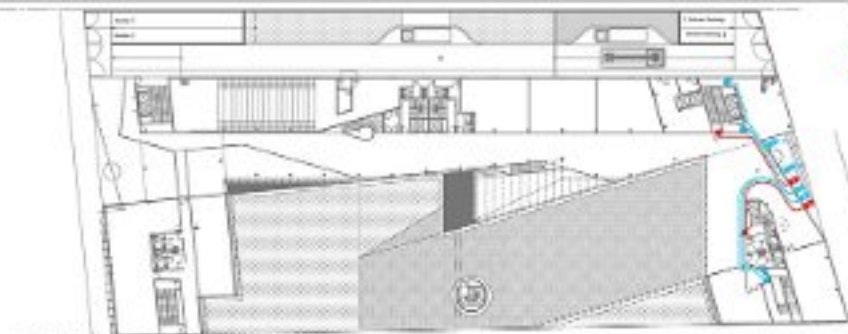


NIVEAU 07



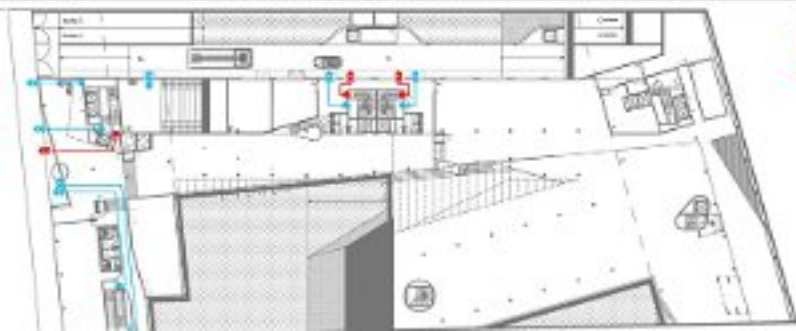
ÉVACUATION
Rez de chaussée Haut

—●— ÉVACUATION SUPRASESTRUCTURE
—●— ÉVACUATION INFRASTRUCTURE



ÉVACUATION
Rez de chaussée Bas

—●— ÉVACUATION SUPRASESTRUCTURE
—●— ÉVACUATION INFRASTRUCTURE



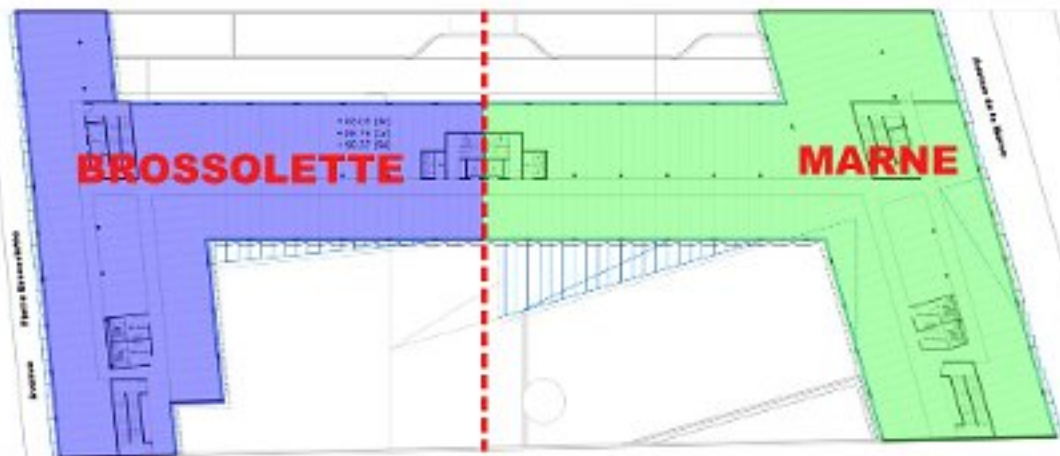




TABLEAU DES SHON ET SDP en m²

REZ DE CHAUSSEE BAS

ECHELLE : 1/20ème = 1m

NOTE : Surface de Plancher (SP) est égale à Surface Hors Ouvre (SHO) moins l'empilage des murs extérieurs (murs)

	surface de plancher (SP)		surface hors ouvre (SHO)				murs à l'extérieur		TOTAL		
	SHO	SP	SHO	SHO	SHO	SHO	SHO	SHO	SP	TOTAL	
REZ BAS	662	607				2942	1780	870	817	3809	3399
ANEXES	240	222				294	240	808	500	1200	1094
1 ^{er} étage	788	725	110	100	100	3988	1811	889	847	4876	4580
2 ^{ème} étage	790	720	110	100	100	3202	1643	818	500	3920	3640
3 ^{ème} étage	882	818	110	100	100	3209	1643	900	747	3909	3612
4 ^{ème} étage	862	816	110	100	100	3164	1639	881	817	3845	3552
5 ^{ème} étage	812	812	110	100	100	3202	1643	800	807	3902	3812
6 ^{ème} étage	882	818	110	100	100	321	88	-	-	1000	1000
7 ^{ème} étage	662	610	-	-	-	-	-	-	-	662	610
TOTAL	5278	4817	110	100	100	8876	4176	4058	3470	13934	12989



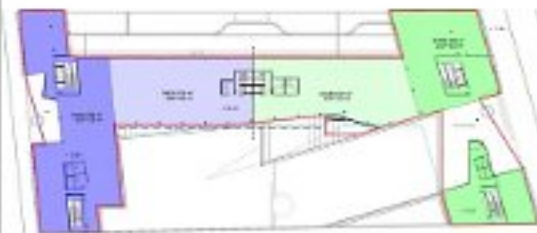
REZ DE CHAUSSEE HAUT

ECHELLE : 1/20ème = 1m



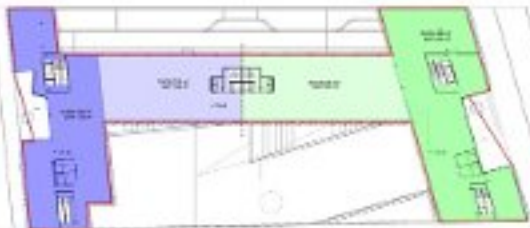
NIVEAU 01

ECHELLE : 1/20ème = 1m

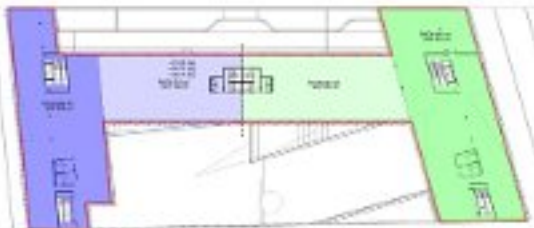


NIVEAU 02

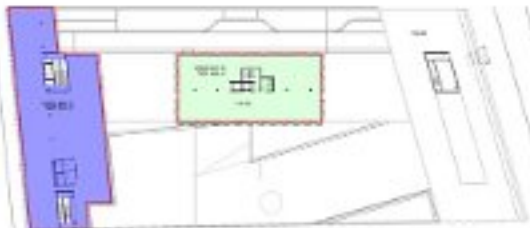
SCHALLE - 1,00m + 1m

**NIVEAUX / 03 04 05**

SCHALLE - 1,00m + 1m

**NIVEAU 06**

SCHALLE - 1,00m + 1m

**NIVEAU 07**

SCHALLE - 1,00m + 1m

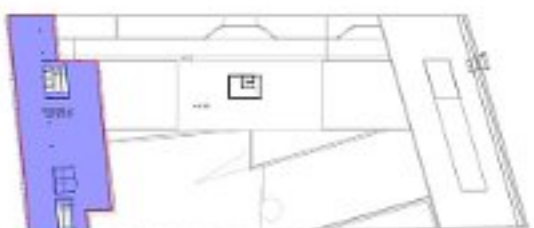


TABLEAU DES SURFACES UTILES en m²

	Surface totale	Surface utile hors circulation	Surface utile hors circulation hors garage	Surface utile hors circulation hors garage hors parking	de Circulation hors garage	de Circulation hors garage	de Circulation hors garage	de Circulation hors garage	de Circulation hors garage	SUM
rez-dec	117	374	37	237	345	131	130			884
rez-haut	248	231	76	170	47			245		1880
1 ^{er} étage	190	480	73	117						2234
2 ^{ème} étage	203	340	58	236						2441
3 ^{ème} étage	2107	324	55	200						2611
4 ^{ème} étage	2107	344	58	236						2611
5 ^{ème} étage	2107	344	58	236						2611
6 ^{ème} étage	2000	230	24	200						1227
7 ^{ème} étage	505	130	16	40						700
TOTAL	12475	4669	526	1710	392	131	130	245		29471

REZ DE CHAUSÉE BAS

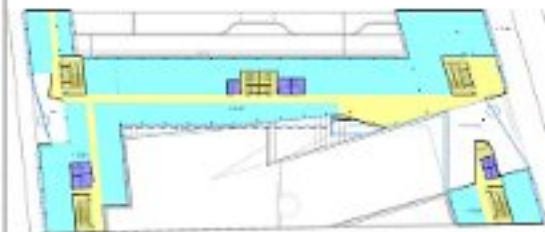
ECHELLE : 1/20ème = 1m


REZ DE CHAUSÉE HAUT

ECHELLE : 1/20ème = 1m

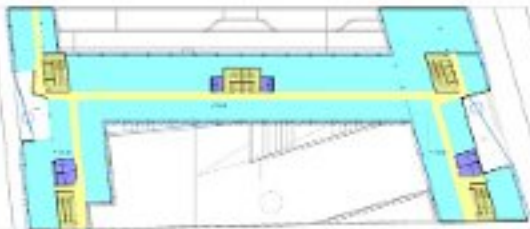

NIVEAU 01

ECHELLE : 1/20ème = 1m

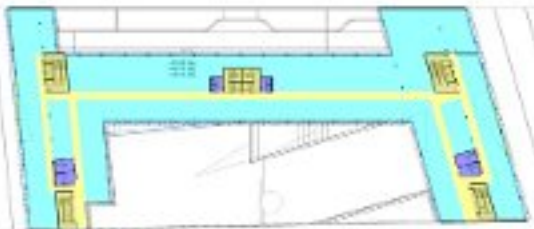


NIVEAU 02

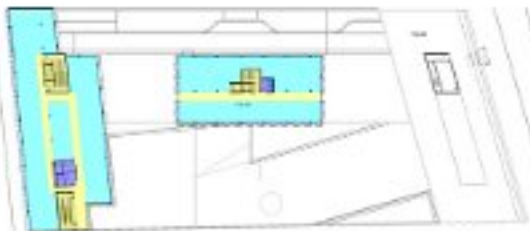
SCHALLE - 1,00mm + 10m

**NIVEAUX / 03 04 05**

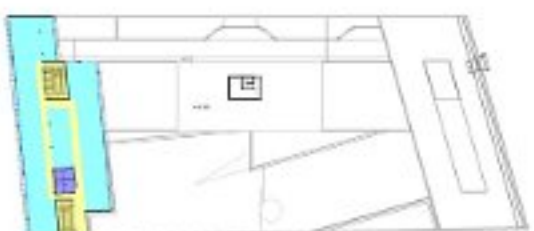
SCHALLE - 1,00mm + 10m

**NIVEAU 06**

SCHALLE - 1,00mm + 10m

**NIVEAU 07**

SCHALLE - 1,00mm + 10m



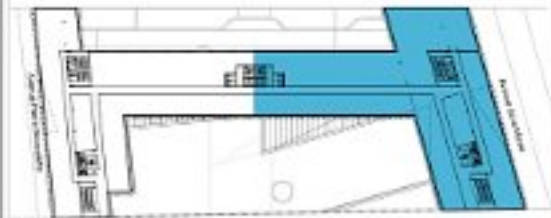
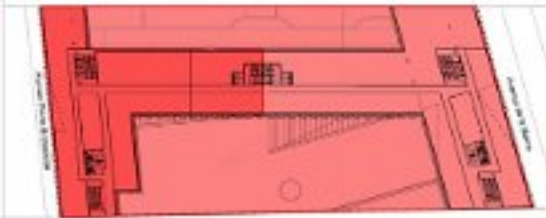
PHASE 1 ■



PHASE 2 ■

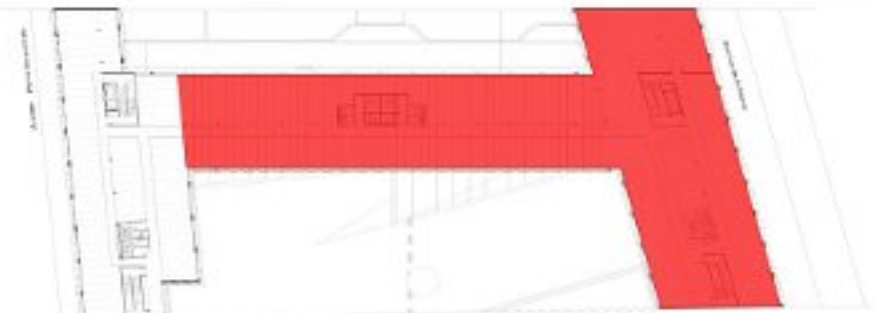


PHASAGES





OPTION A
■ Extension Bureau +3087m²



OPTION B
■ Extension Parkings + 38 places

