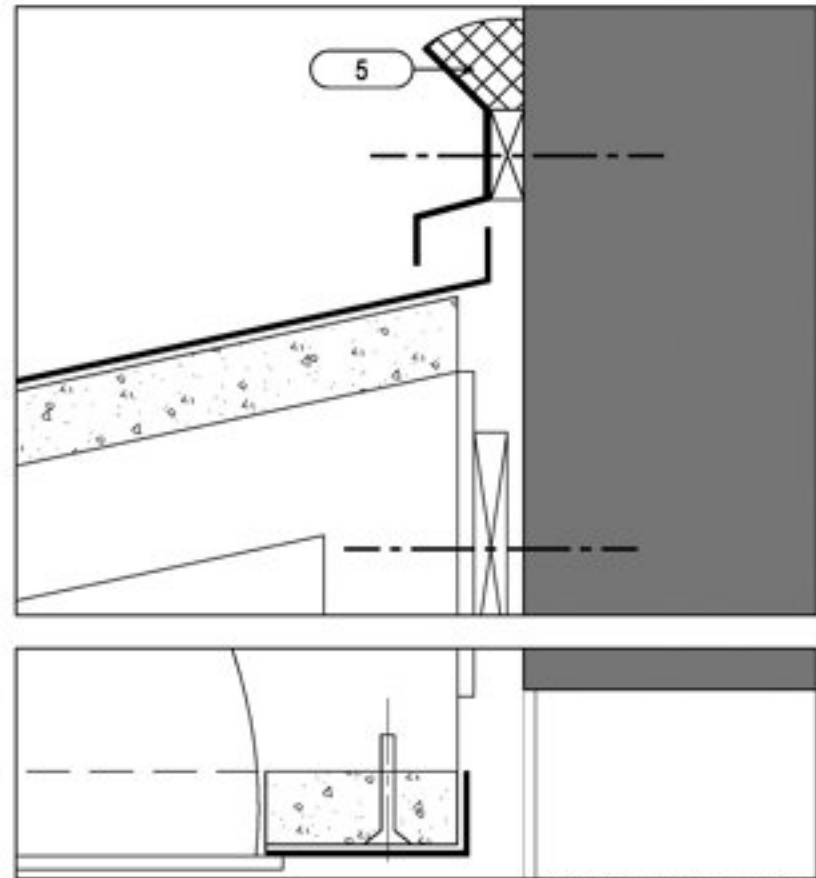
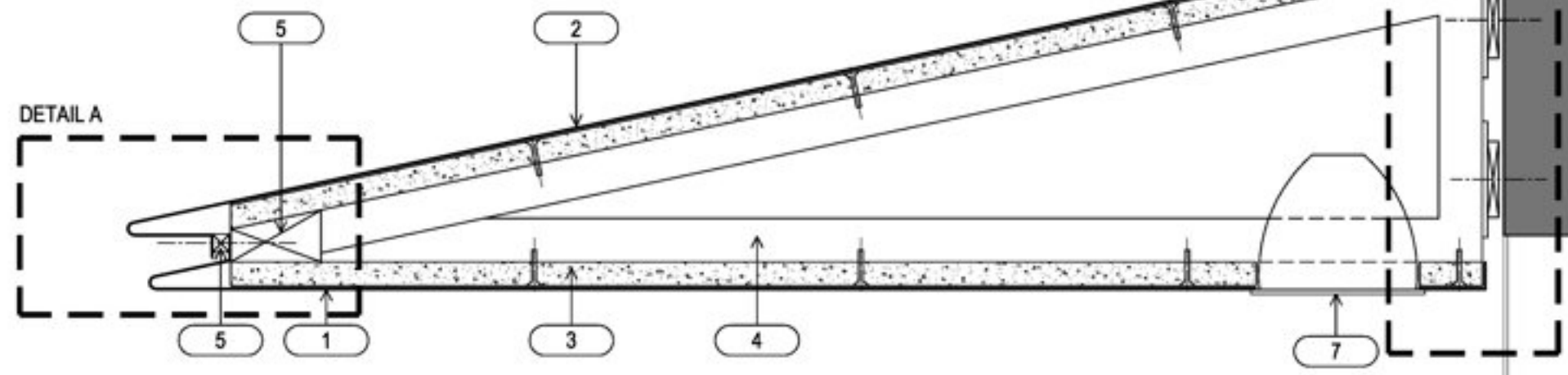


DETAIL A ECHELLE 1/2



DETAIL B ECHELLE 1/2

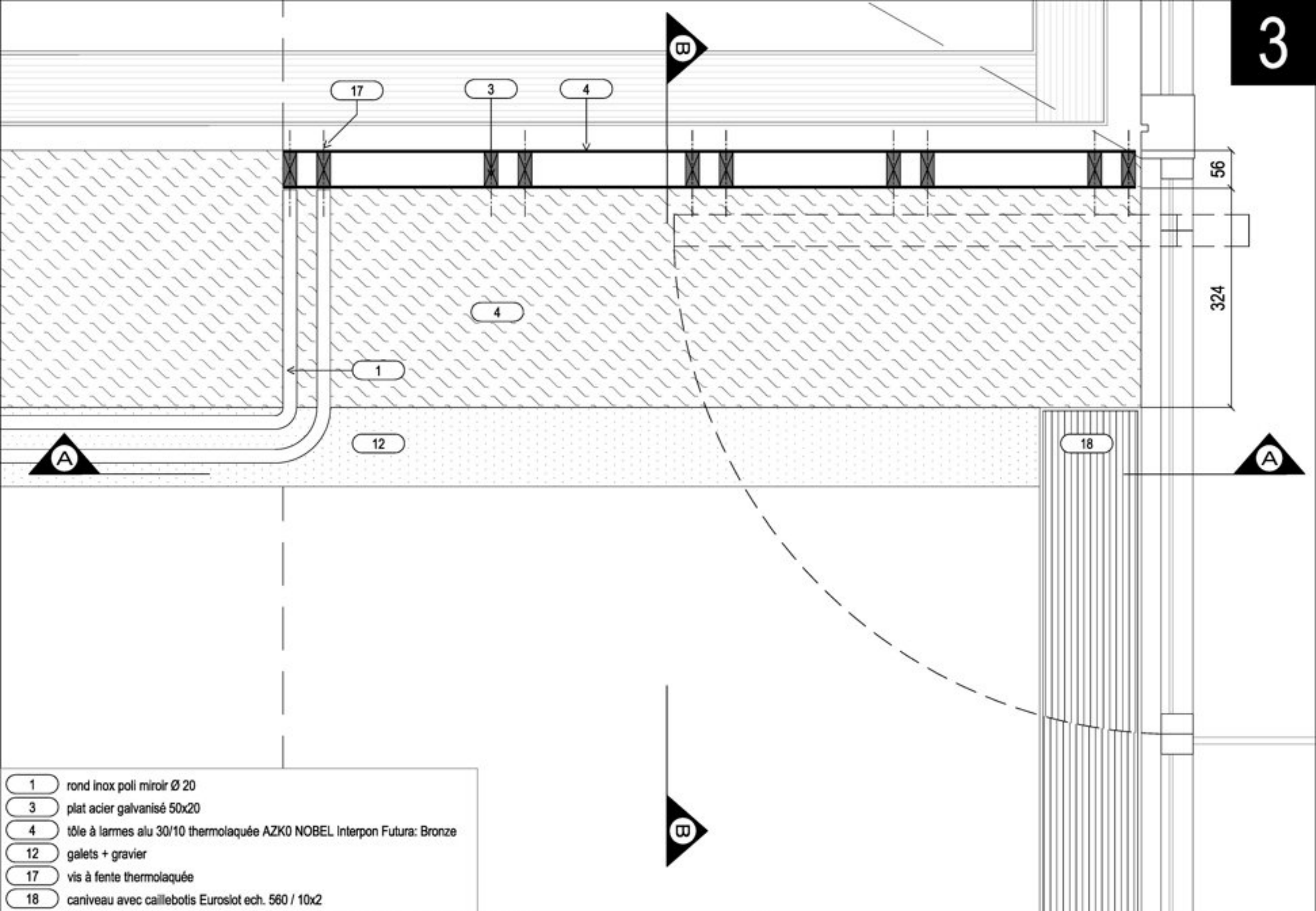


DETAIL A

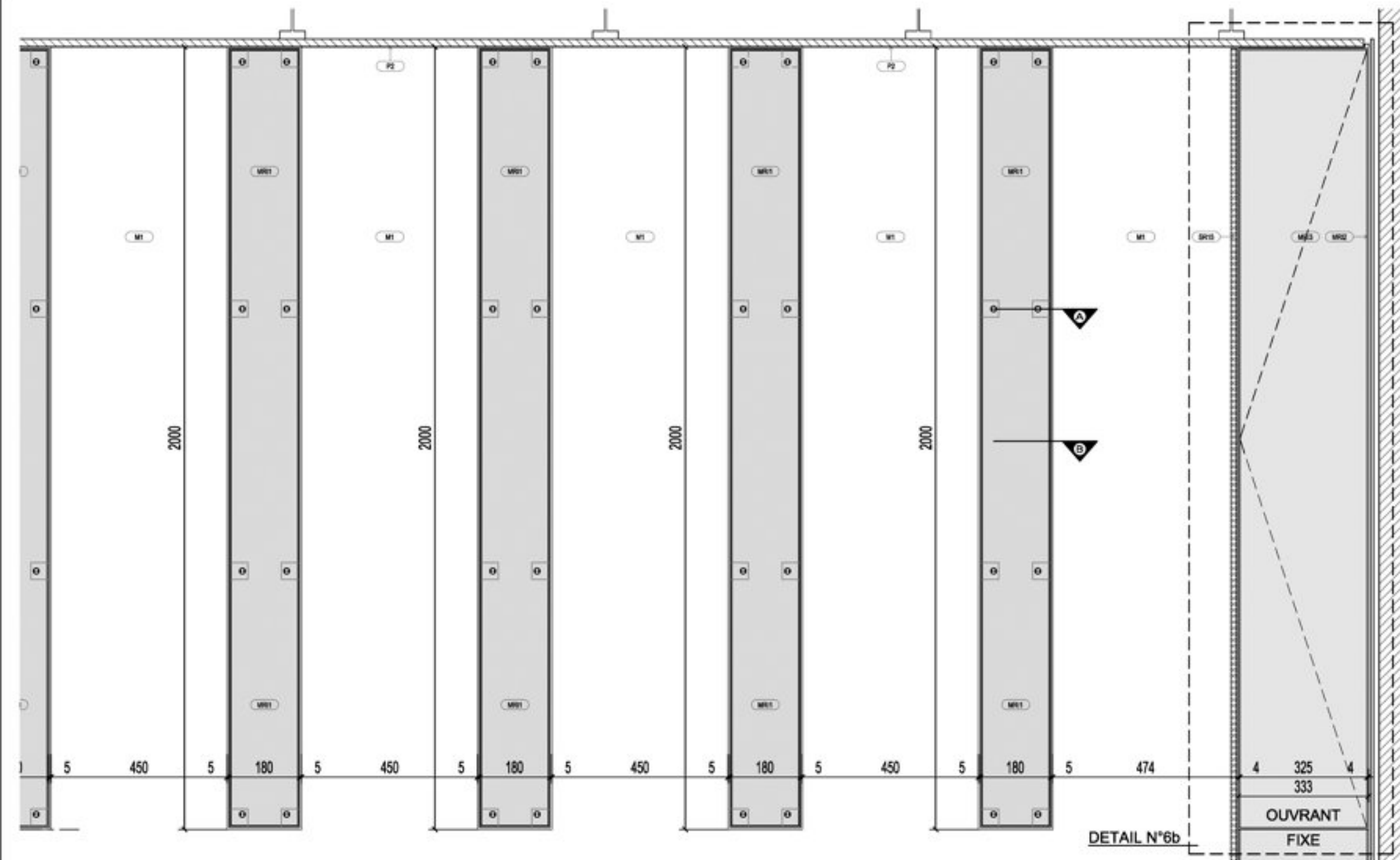
DETAIL B

- 1 tôle inox 15 /10 poli miroir collée
- 2 tôle alu 15/10 thermolaquée AZK0 NOBEL Interpon Futura: Bronze
- 3 contre plaqué marine 22mm visé sur ossature acier
- 4 ossature en tube acier galvanisé 40x40x2

- 5 tasseau bois
- 6 cordon silicone
- 7 luminaire extérieur type INDUSTYL ref: S 5869.19.
- 8 barette filante en alu anodisé naturel



- 1 rond inox poli miroir Ø 20
- 3 plat acier galvanisé 50x20
- 4 tôle à lames alu 30/10 thermolaquée AZK0 NOBEL Interpon Futura: Bronze
- 12 galets + gravier
- 17 vis à fente thermolaquée
- 18 caniveau avec caillebotis Euroslot ech. 560 / 10x2

**MIROITERIE**

MR11 : Verre 8mm trempé dépoli acide

MR12 : Verre émaillé

MR13 : Miroir 6mm

APPAREILS ELECTRIQUES

E1 : 2 fluos T5 : 1x1500 +1x500

FINITIONS SUR MURS.

M1 : Enduit 15mm

M2 : Porte médium 22mm à peindre

M3 : Enduit décoratif

SERRURERIE

SR1 : Tôle alu martelée brillant 10/10

Réf: SATMA Bandaxal

Décor Martelé 214

SR2 : Plat inox brossé 40/10

SR3 : Plat inox poli miroir 40/10

SR4 : Vis inox poli miroir+ empreinte

SR15 : Rhino Band Gantois inox

Réf: D.G.O 34,4-4-60-5.5

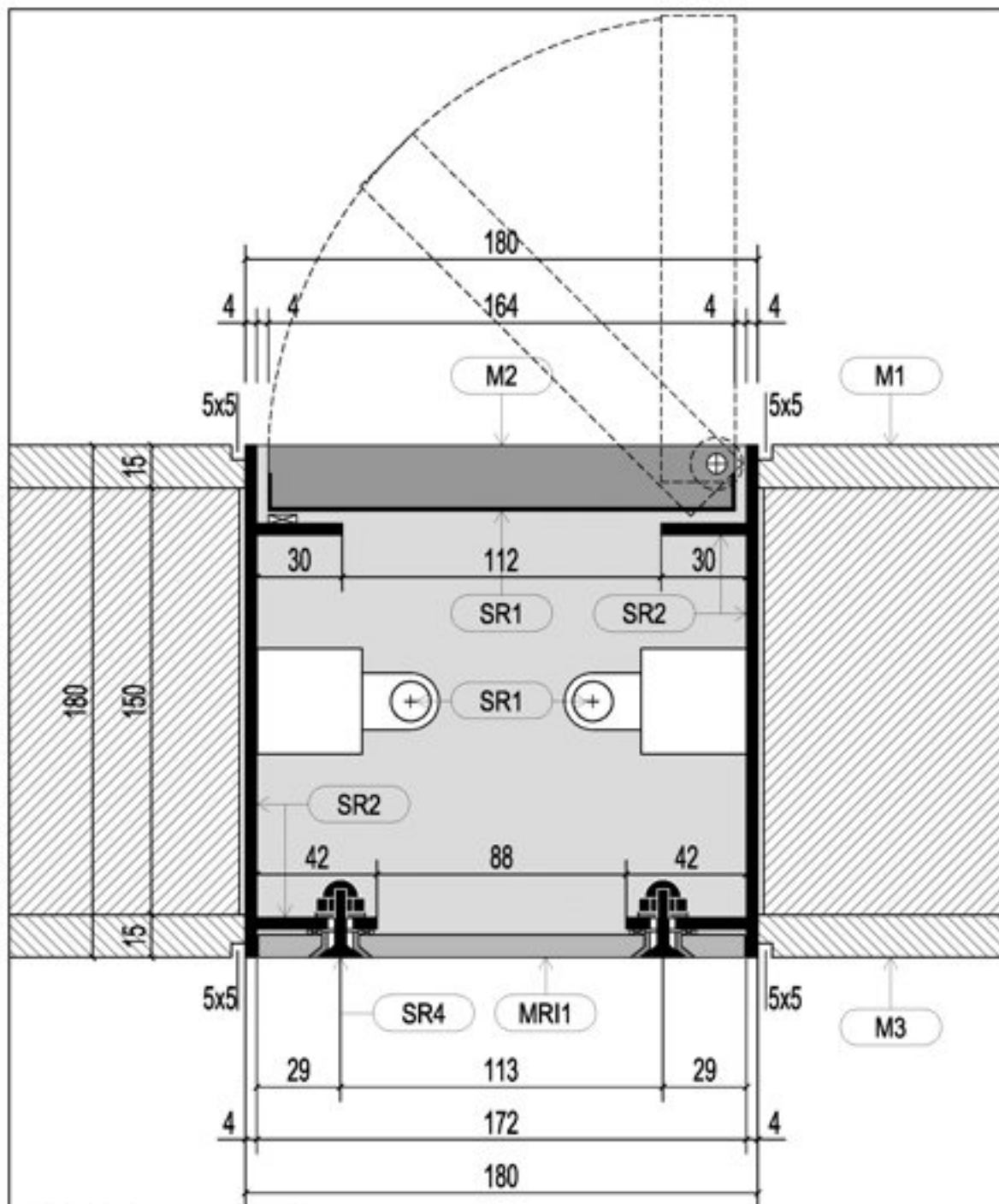
lisières soudées discontinues

(3500x6500h)

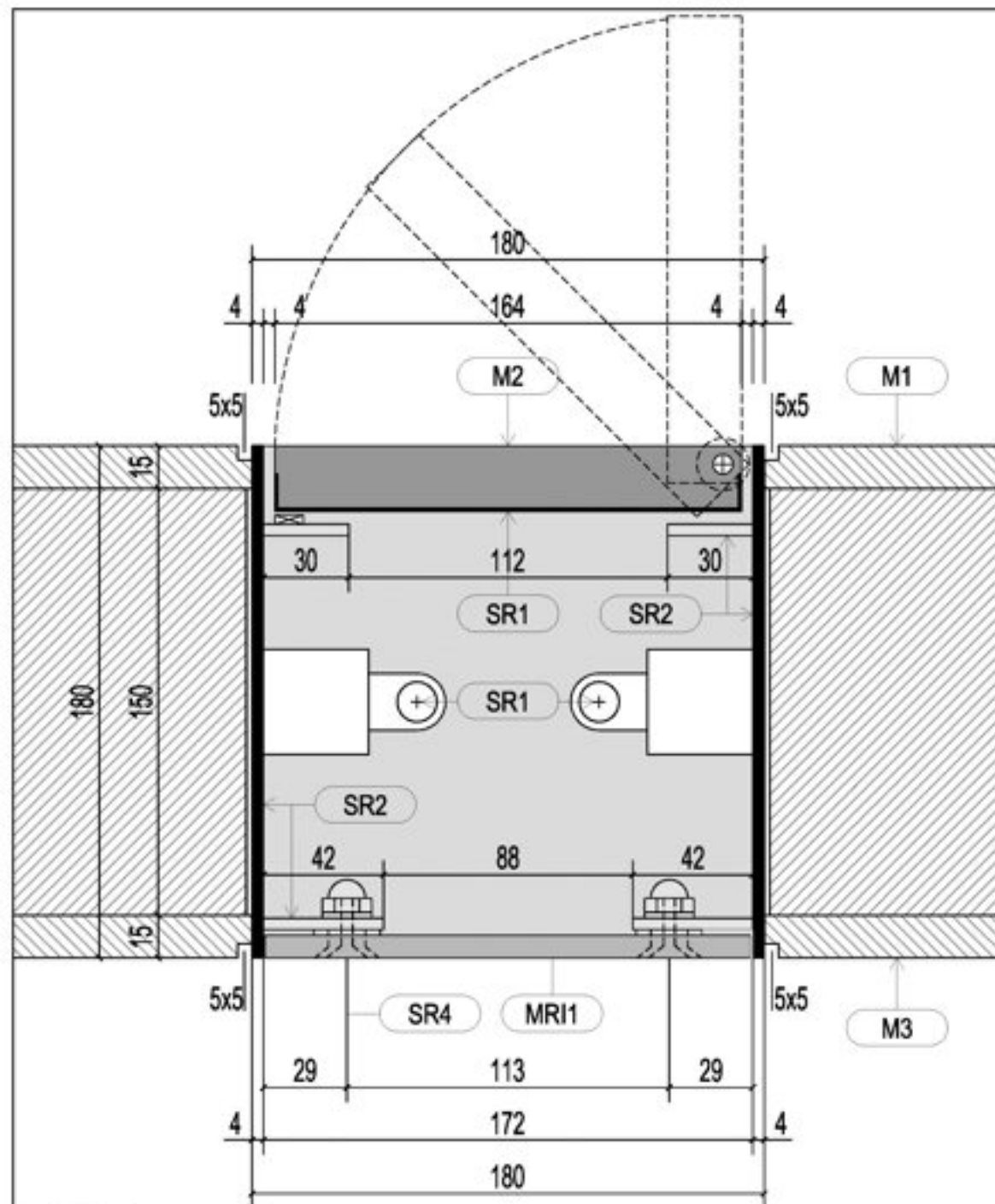
DETAIL N°6b

OUVRANT

FIXE



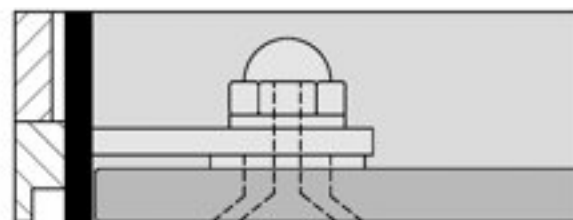
PLAN A. Coupe sur fixations



PLAN B. Coupe sur vitrage



EXTRAIT PLAN A: Ech. 1



EXTRAIT PLAN B: Ech. 1

MIROITERIE

MRI1 : Verre 8mm trempé dépoli acide

MRI2 : Verre émaillé

MRI3 : Miroir 6mm

APPAREILS ELECTRIQUES

E1 : 2 fluos T5 : 1x1500 +1x500

FINITIONS SUR MURS.

M1 : Enduit 15mm

M2 : Porte médium 22mm à peindre

M3 : Enduit décoratif

SERRURERIE

SR1 : Tôle alu martelée brillant 10/10

Réf: SATMA Bandaxal

Décor Martelé 214

SR2 : Plat inox brossé 40/10

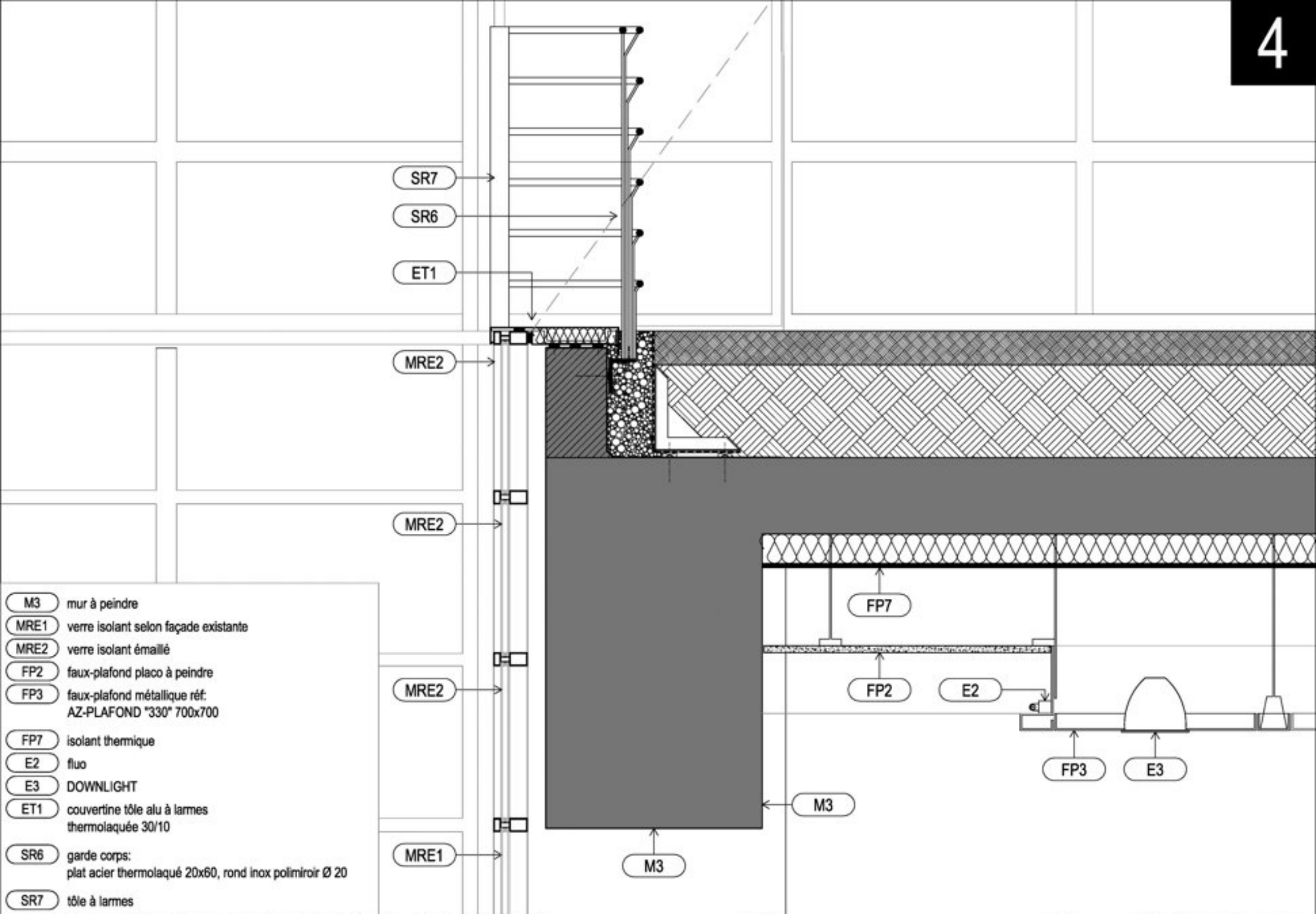
SR3 : Plat inox poli miroir 40/10

SR4 : Vis inox poli miroir+ empreinte

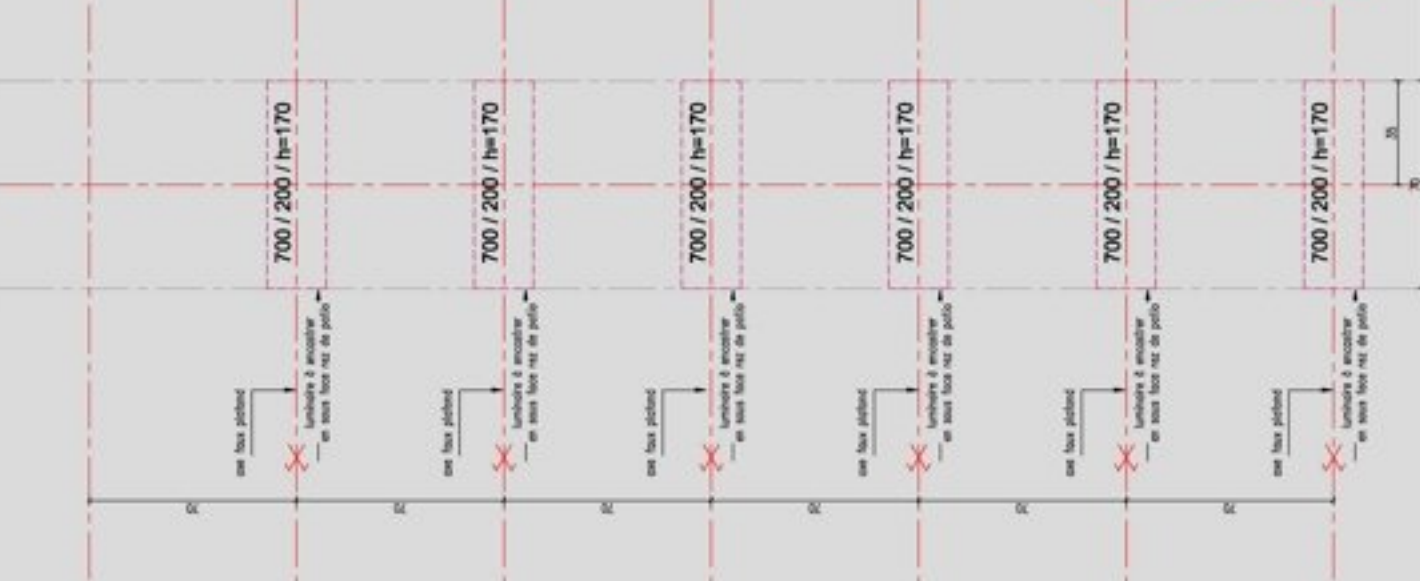
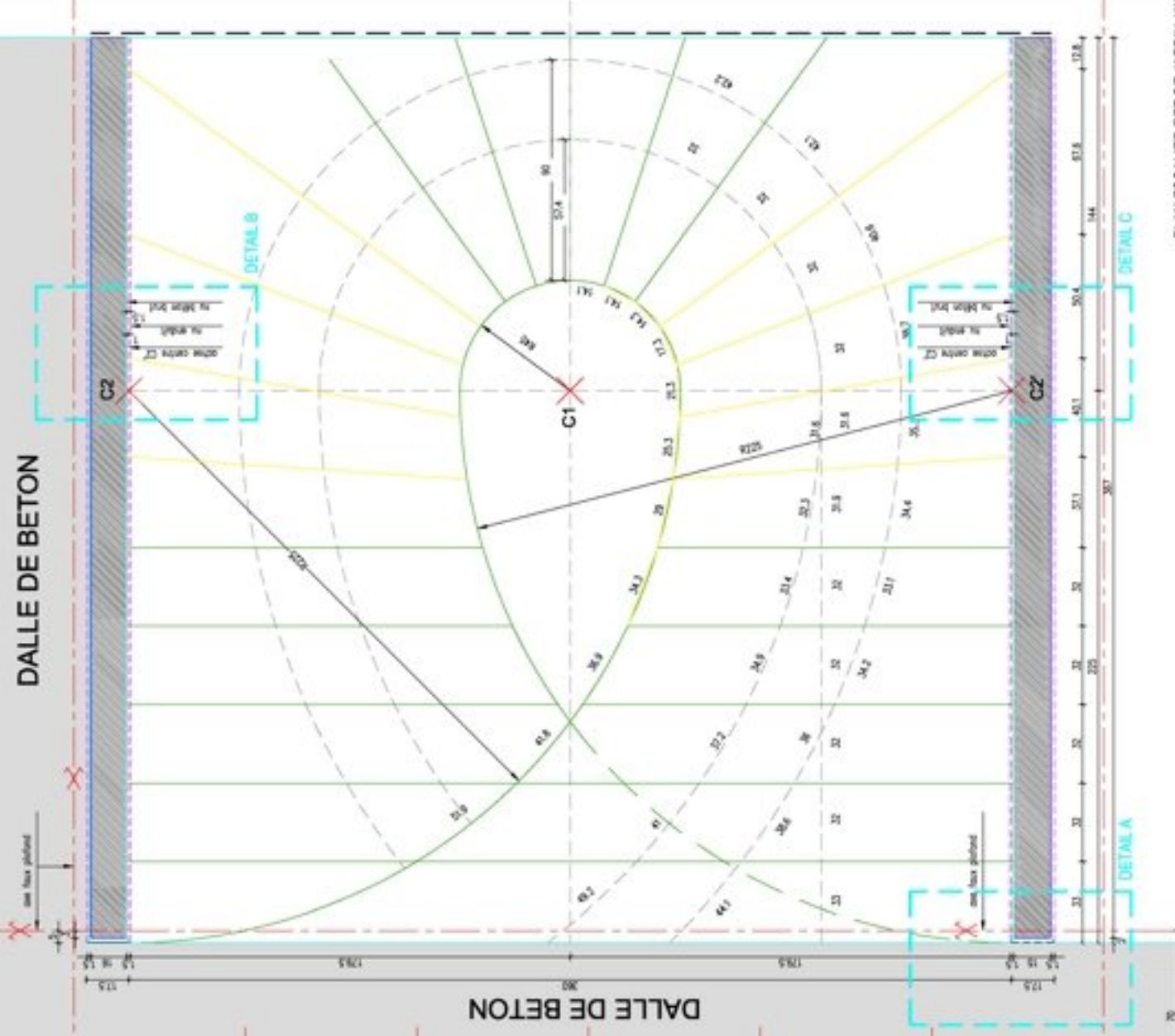
SR15 : Rhino Band Gantois inox

Réf: D.G.O 34,4-4-60-5.5

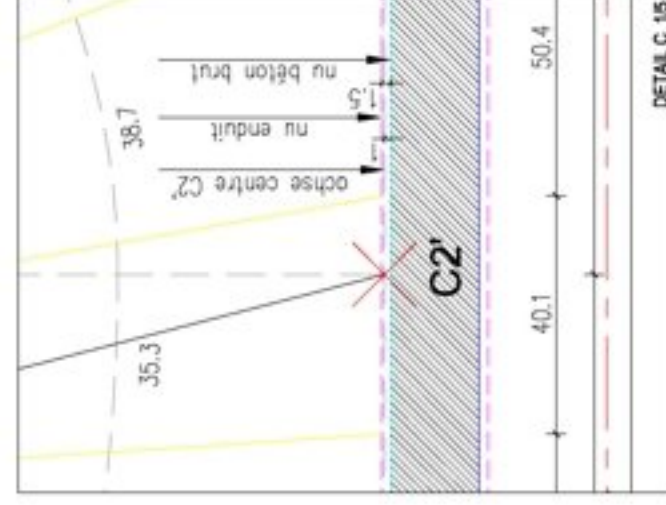
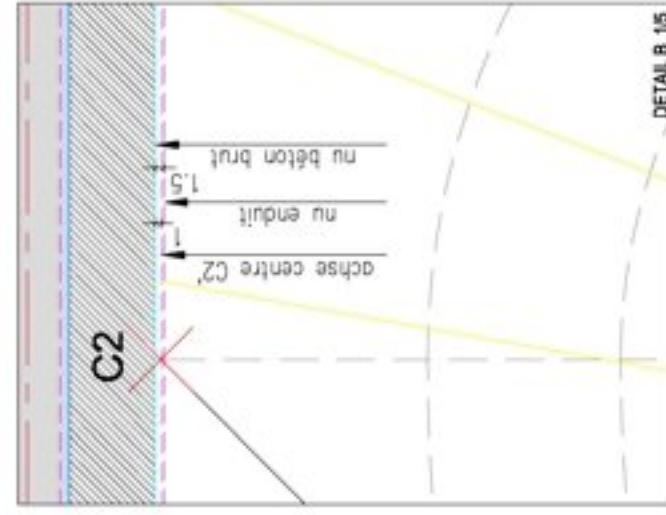
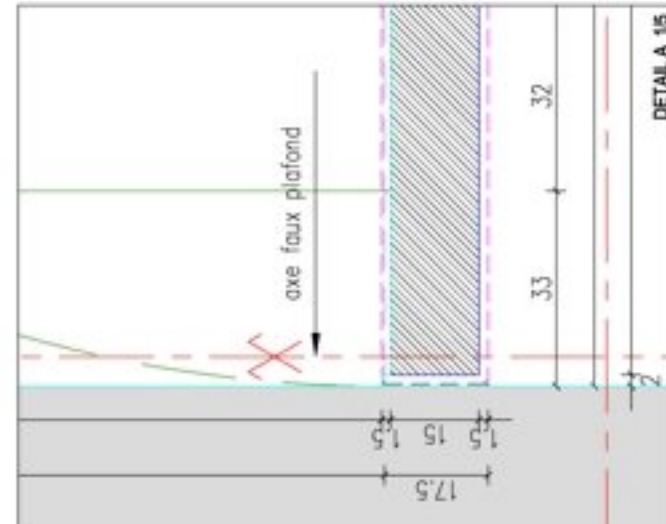
lisières soudées discontinues
(3500x6500h)

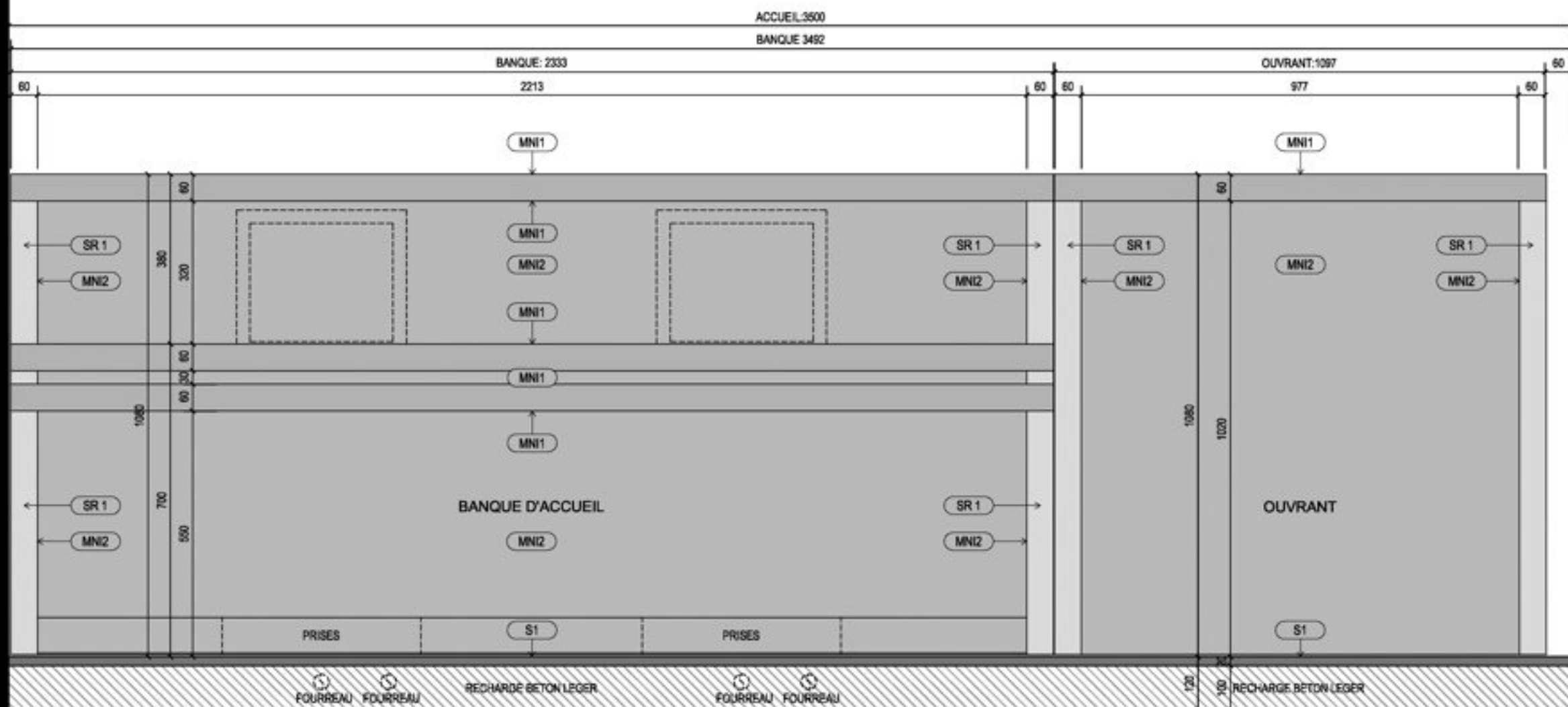


DALLE DE BETON



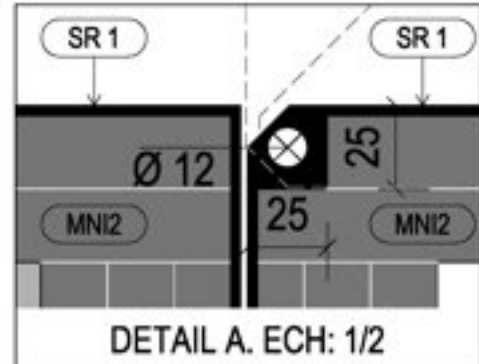
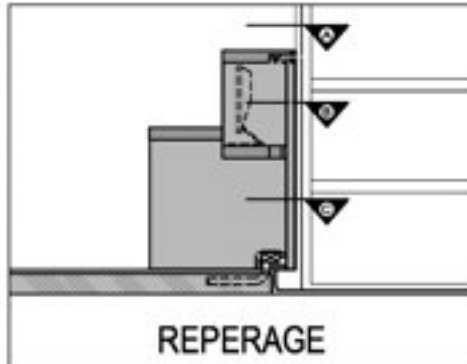
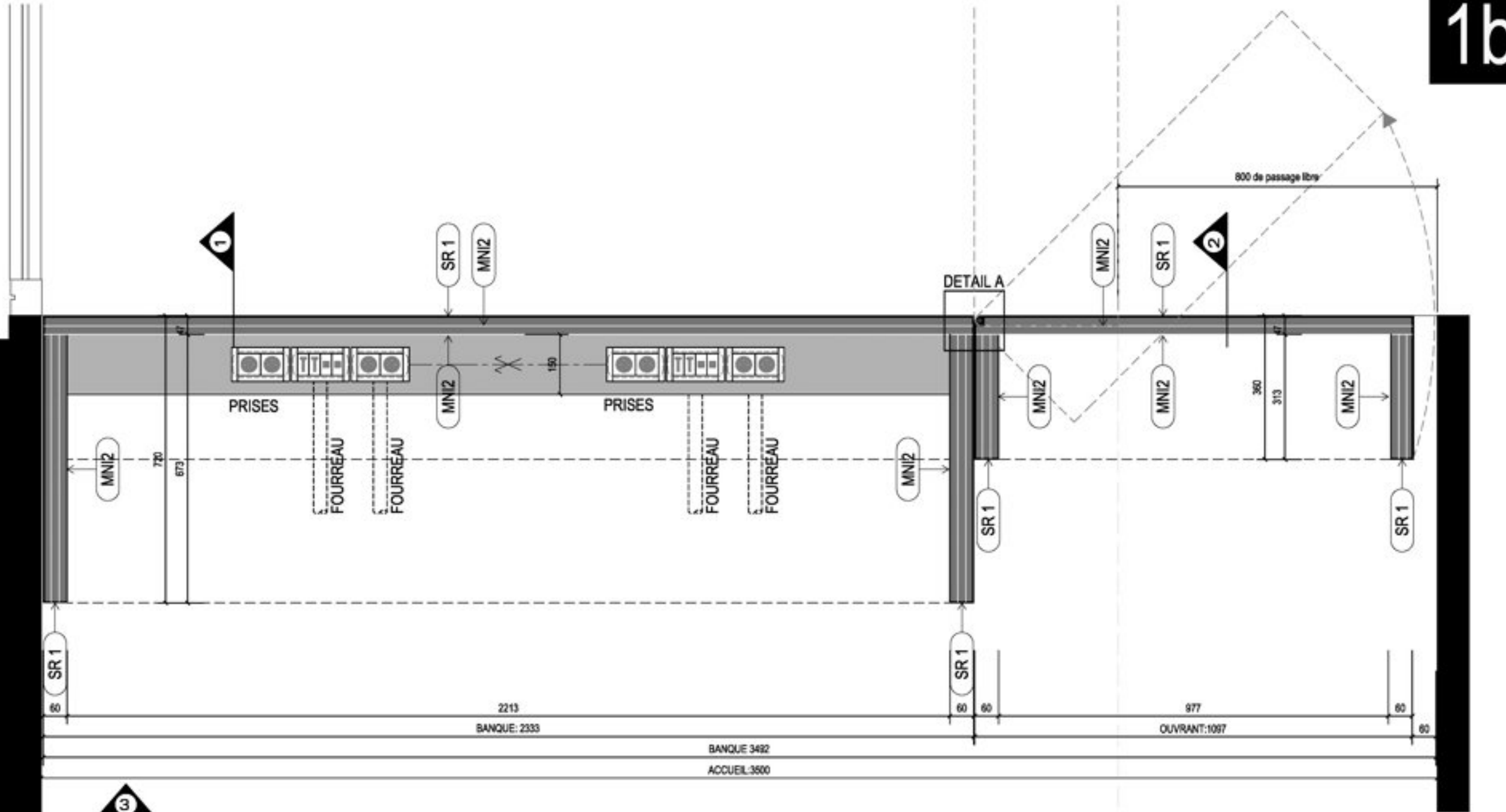
PLAN ESCALIER REZ DE JARDIN 1/10



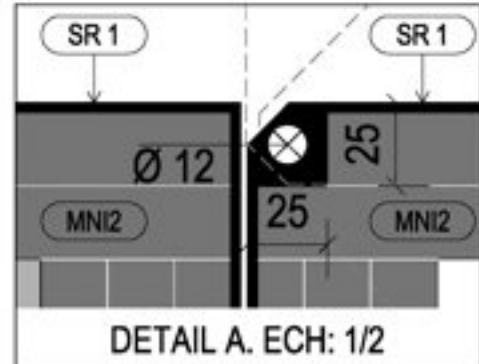
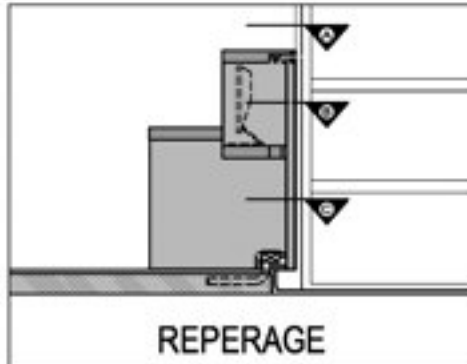
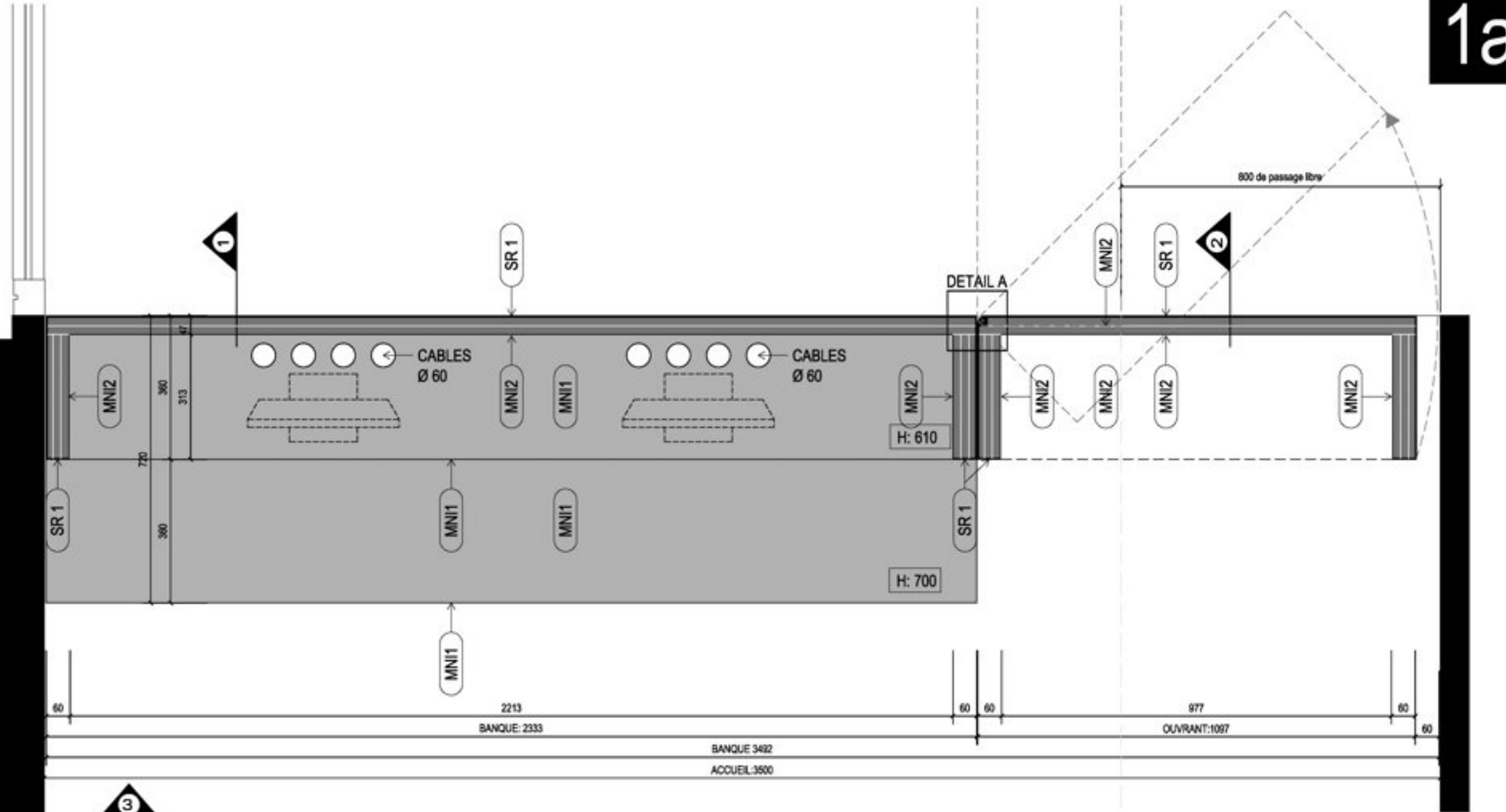


LEGENDE

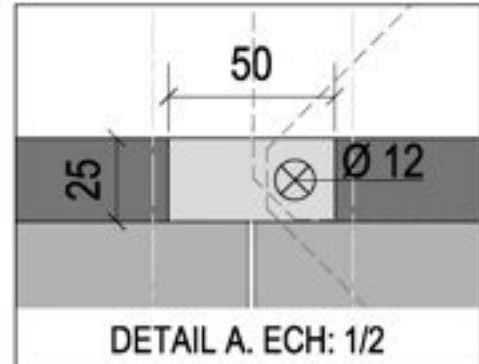
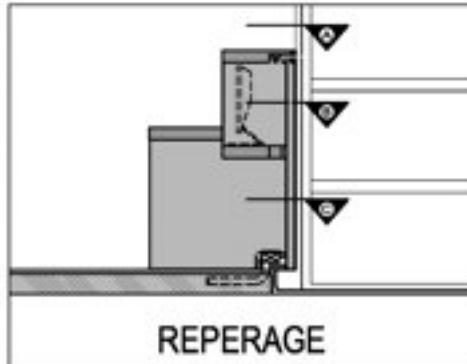
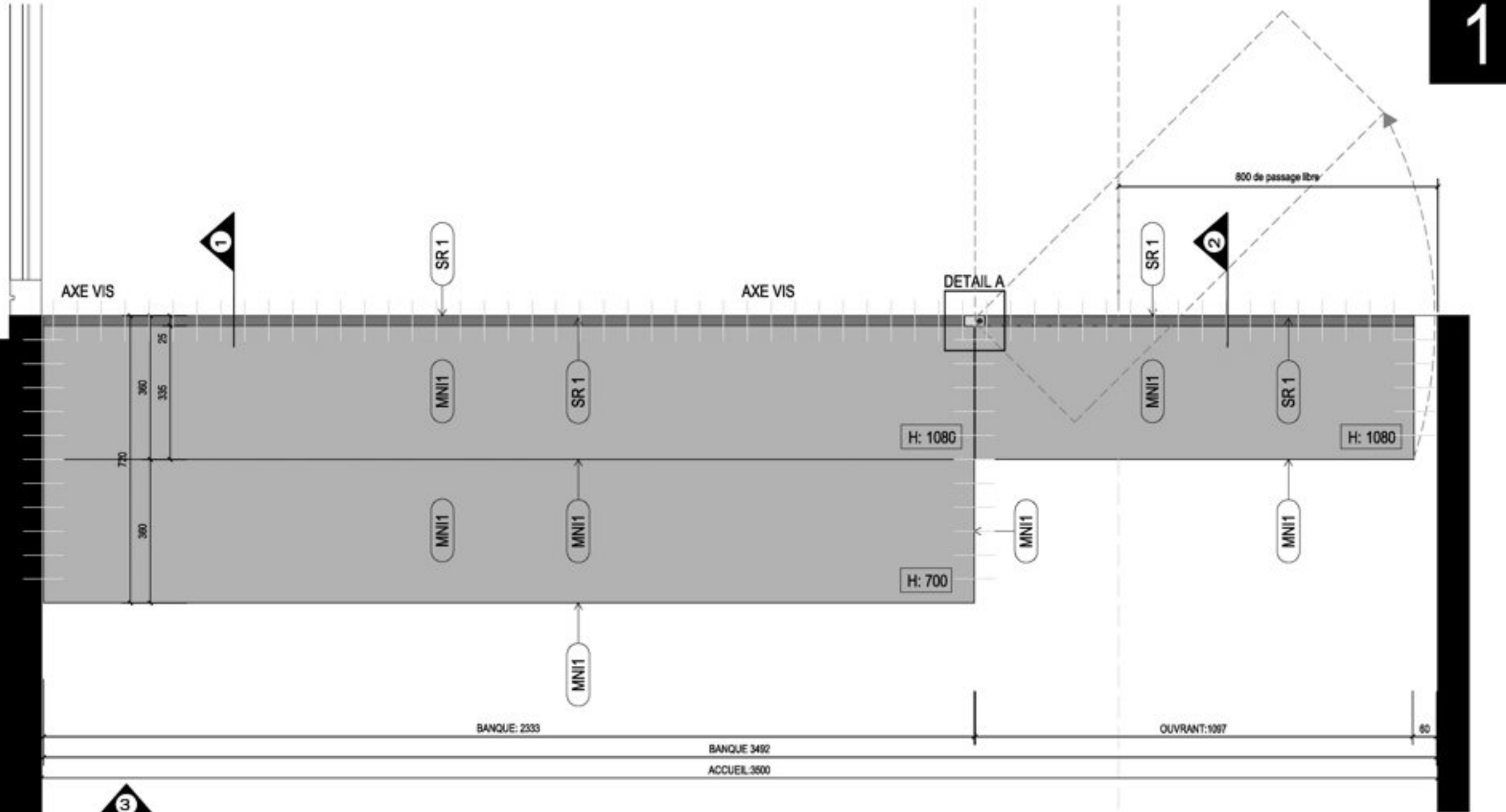
- MNI1** Bois massif pin d'Oregon (traité 4 faces)
 - a) Sablage 4mm
 - b) ponçage
 - c) badigeonnage résine polyuréthane noire
 - d) remplissage résine polyuréthane rouge
 - e) ponçage fin et vernissage.
- MNI2** Bois C.P Filmé 22 mm (Plastibétonex)
- SR 1** tôle thermolaquée 30/10:
 - vis à bois inox poli miroir M8
 - tête fraisée + empreinte
- MRI3** Paroi en verre - 66.2:
 - trempée, feuilletée, film opal couleur.
- MRI4** Porte 800x2410 - 66.2 sur pivot haut et bas
 - trempée, feuilletée, film opal couleur.



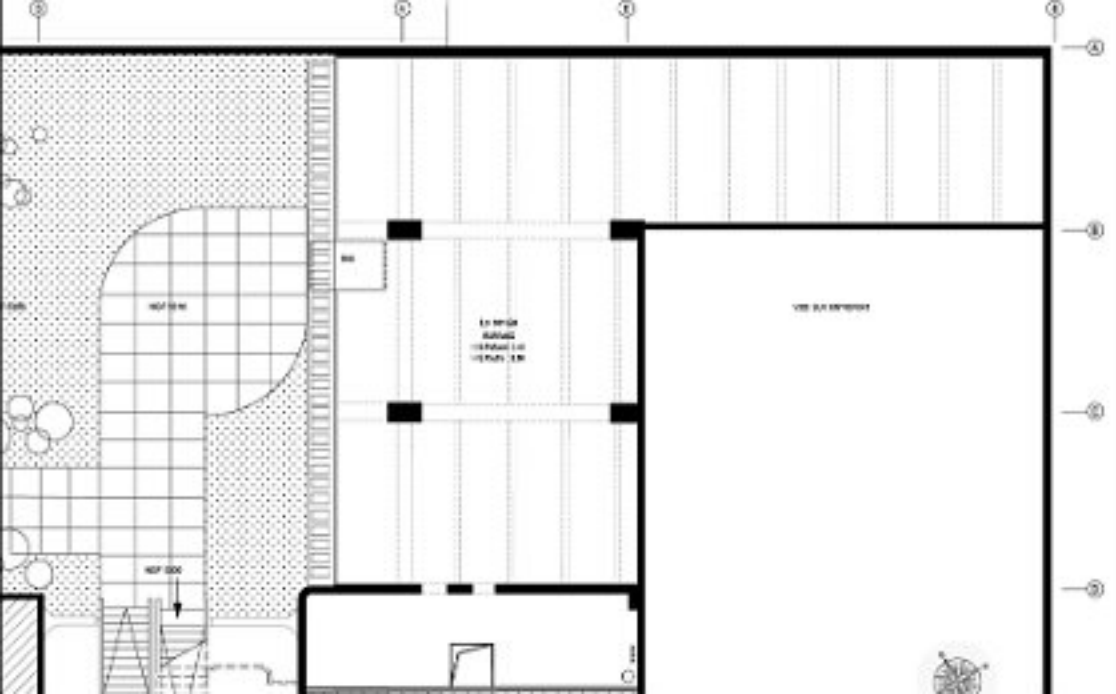
- LEGENDE**
- MNI1** Bois massif pin d'Oregon (traité 4 faces)
 - a) Sablage 4mm
 - b) ponçage
 - c) badigeonnage résine polyuréthane noire
 - d) remplissage résine polyuréthane rouge
 - e) ponçage fin et vernissage.
 - MNI2** Bois C.P Filmé 22 mm (Plastibétonex)
 - SR 1** tôle thermolaquée 30/10: vis à bois inox poli miroir M8 tête fraisée + empreinte
 - MRI3** Paroi en verre - 66.2: trempée, feuilletée, film opal couleur.
 - MRI4** Porte 800x2410 - 66.2 sur pivot haut et bas trempée, feuilletée, film opal couleur.

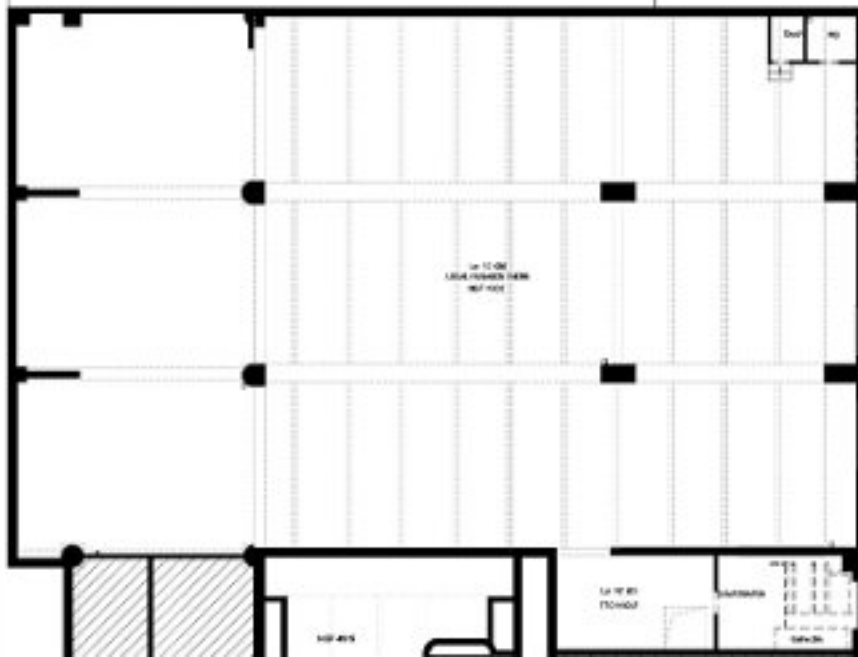


- LEGENDE**
- (MNI 1) Bois massif pin d'Oregon (traité 4 faces)
 - a) Sablage 4mm
 - b) ponçage
 - c) badigeonnage résine polyuréthane noire
 - d) remplissage résine polyuréthane rouge
 - e) ponçage fin et vernissage.
 - (MNI 2) Bois C.P Filmé 22 mm (Plastibétonex)
 - (SR 1) tôle thermolaquée 30/10: vis à bois inox poli miroir M8 tête fraisée + empreinte
 - (MRI 3) Paroi en verre - 66.2: trempée, feuilletée, film opal couleur.
 - (MRI 4) Porte 800x2410 - 66.2 sur pivot haut et bas trempée, feuilletée, film opal couleur.

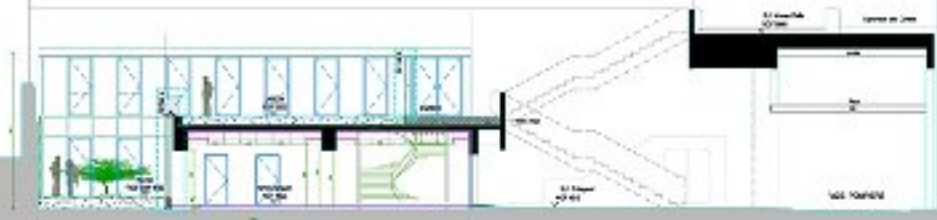


- LEGENDE**
- (MNI1) Bois massif pin d'Oregon (traité 4 faces)
 - a) Sablage 4mm
 - b) ponçage
 - c) badigeonnage résine polyuréthane noire
 - d) remplissage résine polyuréthane rouge
 - e) ponçage fin et vernissage.
 - (MNI2) Bois C.P Filmé 22 mm (Plastibétonex)
 - (SR 1) tôle thermolaquée 30/10: vis à bois inox poli miroir M8 tête fraisée + empreinte
 - (MRI3) Paroi en verre - 66.2: trempée, feuilletée, film opal couleur.
 - (MRI4) Porte 800x2410 - 66.2 sur pivot haut et bas trempée, feuilletée, film opal couleur.

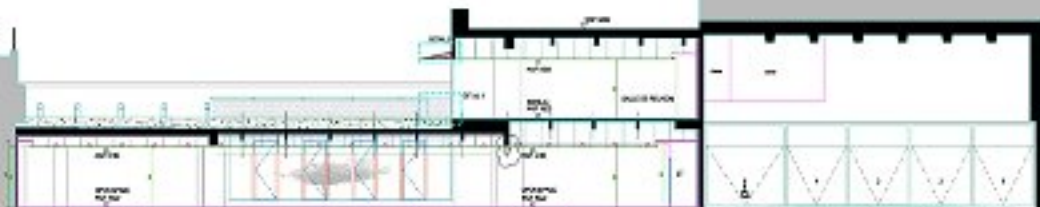




FRANCE SECTION



FYNAZE TELECOM



FYNAZE TELECOM





